



4 de Abril de 2011

evolución del paro
registrado y
la contratación



EN EL PRINCIPADO DE ASTURIAS

SERVICIO PÚBLICO DE EMPLEO



INDICE
Pág.*PARO REGISTRADO*

Evolución del paro registrado en el Principado de Asturias por sexo, edades y sectores económicos.	1
Evolución del paro registrado en el Principado de Asturias, por nivel de estudios y ocupación.	2
Evolución mensual del paro registrado.	3
Evolución del paro registrado en el Principado de Asturias 2004-2010	4-7
<ul style="list-style-type: none"> • por sexos, • edades • sectores económicos. 	
Diferencias relativas y absolutas entre el mes actual y el anterior, años 2007-2010 en el Principado de Asturias y en España.	8
Paro registrado por concejos.	9
Variaciones relativas del paro.	10
Gráficos evolución de paro registrado en el Principado Asturias y en España 2005-2010	11-12
<i>CONTRATOS</i>	
Contratos con centro de trabajo en Asturias.	13
Evolución de los contratos registrados.	14-15
Contratos según concejo del centro de trabajo.	16-18

EVOLUCIÓN DEL PARO REGISTRADO EN EL PRINCIPADO DE ASTURIAS POR SEXO, EDAD Y SECTORES ECONÓMICOS

		Febrero 2011	Marzo 2011	Variación Mes anterior		Variación interanual		Variación desde enero 2011	
				Absoluta	Relativa	Absoluta	Relativa	Absoluta	Relativa
Sexos	Hombres	41.814	41.404	-410	-0,98%	1.832	4,63%	461	1,13%
	Mujeres	46.258	46.336	78	0,17%	2.302	5,23%	1.271	2,82%
Edades	< 25 años	9.192	9.203	11	0,12%	-347	-3,63%	430	4,90%
	≥25 años y <45 años	48.435	47.983	-452	-0,93%	1.726	3,73%	651	1,38%
	≥45 años	30.445	30.554	109	0,36%	2.755	9,91%	651	2,18%
Sectores*	Agricultura y Pesca	1000	1033	33	3,30%	116	12,65%	60	6,17%
	Industria	9.471	9.239	-232	-2,45%	-68	-0,73%	-24	-0,26%
	Construcción	13.336	13.309	-27	-0,20%	-158	-1,17%	97	0,73%
	Servicios	57.190	56.896	-294	-0,51%	3.433	6,42%	1.074	1,92%
	Sin empleo anterior	7.075	7.263	188	2,66%	811	12,57%	525	7,79%
	Total	88.072	87.740	-332	-0,38%	4.134	4,94%	1.732	2,01%

*CNAE 2009

PARO REGISTRADO EN EL PRINCIPADO DE ASTURIAS POR NIVEL DE ESTUDIOS Y OCUPACIÓN

		Febrero 2011	Marzo 2011	Variación mensual
Nivel de estudios	Sin Estudios	184	187	1,63%
	Educación Primaria	6.119	6.206	1,42%
	Programas Formación e Inserción que no precisan Tit. 1ª Etapa Secundaria*	179	186	3,91%
	1ª Etapa Secundaria	47.010	47.101	0,19%
	Programas Formación e Inserción que precisan Tit. 1ª Etapa Secundaria*	172	174	1,16%
	Bachillerato	11.038	10.988	-0,45%
	F.P. Grado Medio	6.887	6.775	-1,63%
	Programas Formación e Inserción que precisan Tit. 2ª Etapa Secundaria*	47	59	14314,89%
	F.P. Grado Superior	6.262	6.157	-99,06%
	Titulos propios de las Universidades y otras enseñ. que precisan Tit. Bachiller	19	22	32305,26%
	Programas Formación e Inserción que precisan F.P. Grado Superior*	11	9	100,00%
	Diplomaturas Universitarias	5.293	5.224	-99,83%
	Licenciaturas Universitarias	4.640	4.462	12,59%
	Especialización Profesional	127	110	3413,39%
	Enseñanzas Universitarias de Grado	5	4	2100,00%
	Enseñanzas Universitarias de Master	12	11	-66,67%
Doctorado Universitario	67	65	-83,58%	
Grupo de ocupación**	1 Directivos	496	496	0,00%
	2 Técnico / Científ.	8.425	8.181	-2,90%
	3 Tec / Prof. Apoyo	6.539	6.476	-0,96%
	4 Administrativos	8.791	8.728	-0,72%
	5 Servicios	22.807	22.848	22848,00%
	6 Agricultura / Pesca	1.012	1.022	0,99%
	7 Trab. Cualificados	14.144	13.992	-1,07%
	8 Oper Maquinaria	5.979	5.848	-2,19%
	9 Trab. S / Cualific.	19.856	20.116	1,31%
	0 Fuerzas Armadas	23	33	43,48%
TOTAL		88.072	87.740	-0,38%

* Programas de formación para el empleo y de empleo-formación de más de 300 horas según titulación exigida

** Clasificación Ocupacional 2011

EVOLUCIÓN MENSUAL DEL PARO REGISTRADO

Año 2008				Año 2009			
Meses	Paro registrado	Variación		Meses	Paro registrado	Variación	
		Mensual	Interanual			Mensual	Interanual
Enero	54.623	6,63%	-3,57%	Enero	70.366	10,61%	28,82%
Febrero	54.371	-0,46%	-2,23%	Febrero	73.558	4,54%	35,29%
Marzo	52.474	-3,49%	-2,35%	Marzo	74.381	1,12%	41,75%
Abril	52.037	-0,83%	0,36%	Abril	73.770	-0,82%	41,76%
Mayo	50.778	-2,42%	5,16%	Mayo	72.819	-1,29%	43,41%
Junio	48.959	-3,58%	5,60%	Junio	70.592	-3,06%	44,19%
Julio	47.461	-3,06%	5,68%	Julio	67.261	-4,72%	41,72%
Agosto	47.682	0,47%	4,47%	Agosto	68.433	1,74%	43,52%
Septiembre	49.954	4,76%	6,35%	Septiembre	70.389	2,86%	40,91%
Octubre	53.917	7,93%	9,74%	Octubre	70.787	0,57%	31,29%
Noviembre	58.251	8,04%	16,16%	Noviembre	73.097	3,26%	25,49%
Diciembre	63.614	9,21%	24,18%	Diciembre	75.837	3,75%	19,21%

Año 2010				Año 2011			
Meses	Paro registrado	Variación		Meses	Paro registrado	Variación	
		Mensual	Interanual			Mensual	Interanual
Enero	80.925	6,71%	15,01%	Enero	86.006	5,92%	6,28%
Febrero	83.736	3,47%	13,84%	Febrero	88.072	2,40%	5,18%
Marzo	83.606	-0,16%	12,40%	Marzo	87.740	-0,38%	4,94%
Abril	82.722	-1,06%	12,14%	Abril			
Mayo	79.397	-4,02%	9,03%	Mayo			
Junio	75.044	-5,48%	6,31%	Junio			
Julio	71.675	-4,49%	6,56%	Julio			
Agosto	72.956	1,79%	6,61%	Agosto			
Septiembre	76.002	4,18%	7,97%	Septiembre			
Octubre	78.140	2,81%	10,39%	Octubre			
Noviembre	79.647	1,93%	8,96%	Noviembre			
Diciembre	81.199	1,95%	7,07%	Diciembre			

PARO POR SEXOS EN EL PRINCIPADO DE ASTURIAS (DATOS SISPE)

		Ene.	Feb.	Mar.	Abr.	May.	Jun.	Jul.	Ago.	Sept.	Octu.	Nov.	Dic.	Media paro
2005	Hombres	25.874	25.372	24.892	24.000	22.159	20.500	19.234	19.413	19.819	20.981	21.130	22.274	22.137,33
	Mujeres	39.023	39.354	38.771	38.424	35.522	33.514	32.013	31.979	33.127	34.353	35.240	34.479	35.483,25
	Total Paro	64.897	64.726	63.663	62.424	57.681	54.014	51.247	51.392	52.946	55.334	56.370	56.753	57.620,58
2006	Hombres	22.976	22.943	22.405	21.030	19.238	18.601	18.066	18.519	18.744	19.227	19.601	20.647	20.166,42
	Mujeres	36.977	37.085	36.719	34.758	32.956	31.281	30.383	30.618	31.241	32.216	32.781	32.266	33.273,42
	Total Paro	59.953	60.028	59.124	55.788	52.194	49.882	48.449	49.137	49.985	51.443	52.382	52.913	53.439,83
2007	Hombres	21.715	20.713	19.658	19.055	17.638	17.236	16.822	17.226	17.497	18.496	19.087	20.350	18.791,08
	Mujeres	34.929	34.900	34.080	32.793	30.650	29.128	28.089	28.417	29.475	30.637	31.059	30.879	31.253,00
	Total Paro	56.644	55.613	53.738	51.848	48.288	46.364	44.911	45.643	46.972	49.133	50.146	51.229	50.044,08
2008	Hombres	21.193	20.768	20.351	20.386	20.084	19.920	19.541	20.065	20.980	23.144	25.935	30.049	21.868,00
	Mujeres	33.430	33.603	32.123	31.651	30.694	29.039	27.920	27.617	28.974	30.773	32.316	33.565	30.975,42
	Total Paro	54.623	54.371	52.474	52.037	50.778	48.959	47.461	47.682	49.954	53.917	58.251	63.614	52.843,42
2009	Hombres	32.826	34.446	34.854	34.446	34.073	33.097	31.688	32.168	32.820	32.874	33.995	36.325	33.634,33
	Mujeres	37.540	39.112	39.527	39.324	38.746	37.495	35.573	36.265	37.569	37.913	39.102	39.512	38.139,83
	Total Paro	70.366	73.558	74.381	73.770	72.819	70.592	67.261	68.433	70.389	70.787	73.097	75.837	71.774,17
2010	Hombres	38.301	39.553	39.572	38.826	37.181	34.847	33.414	34.012	35.323	36.452	37.267	38.984	36.977,67
	Mujeres	42.624	44.183	44.034	43.896	42.216	40.197	38.261	38.944	40.679	41.688	42.380	42.215	41.776,42
	Total Paro	80.925	83.736	83.606	82.722	79.397	75.044	71.675	72.956	76.002	78.140	79.647	81.199	78.754,08
2011	Hombres	40.943	41.814	41.404										41.387,00
	Mujeres	45.065	46.258	46.336										45.886,33
	Total Paro	86.008	88.072	87.740	0	0	0	0	0	0	0	0	0	21.818,33

% PARO POR SEXOS EN EL PRINCIPADO DE ASTURIAS

		Ene.	Feb.	Mar.	Abr.	May.	Jun.	Jul.	Ago.	Sept.	Octu.	Nov.	Dic.	% paro
2005	Hombres	39,87	39,20	39,10	38,45	38,42	37,95	37,53	37,77	37,43	37,92	37,48	39,25	38,42
	Mujeres	60,13	60,80	60,90	61,55	61,58	62,05	62,47	62,23	62,57	62,08	62,52	60,75	61,58
	Total Paro	100,00	100,00	100,00	100,00	100,00	100,00	100,00	100,00	100,00	100,00	100,00	100,00	100,00
2006	Hombres	38,32	38,22	37,89	37,70	36,86	37,29	37,29	37,69	37,50	37,38	37,42	39,02	37,74
	Mujeres	61,68	61,78	62,11	62,30	63,14	62,71	62,71	62,31	62,50	62,62	62,58	60,98	62,26
	Total Paro	100,00	100,00	100,00	100,00	100,00	100,00	100,00	100,00	100,00	100,00	100,00	100,00	100,00
2007	Hombres	38,34	37,24	36,58	36,75	36,53	37,18	37,46	37,74	37,25	37,64	38,06	39,72	37,55
	Mujeres	61,66	62,76	63,42	63,25	63,47	62,82	62,54	62,26	62,75	62,36	61,94	60,28	62,45
	Total Paro	100,00	100,00	100,00	100,00	100,00	100,00	100,00	100,00	100,00	100,00	100,00	100,00	100,00
2008	Hombres	38,80	38,20	38,78	39,18	39,55	40,69	41,17	42,08	42,00	42,93	44,52	47,24	41,38
	Mujeres	61,20	61,80	61,22	60,82	60,45	59,31	58,83	57,92	58,00	57,07	55,48	52,76	58,62
	Total Paro	100,00	100,00	100,00	100,00	100,00	100,00	100,00	100,00	100,00	100,00	100,00	100,00	100,00
2009	Hombres	46,65	46,83	46,86	46,69	46,79	46,88	47,11	47,01	46,63	46,44	46,51	47,90	46,86
	Mujeres	53,35	53,17	53,14	53,31	53,21	53,12	52,89	52,99	53,37	53,56	53,49	52,10	53,14
	Total Paro	100,00	100,00	100,00	100,00	100,00	100,00	100,00	100,00	100,00	100,00	100,00	100,00	100,00
2010	Hombres	47,33	47,24	47,33	46,94	46,83	46,44	46,62	46,62	46,48	46,65	46,79	48,01	46,95
	Mujeres	52,67	52,76	52,67	53,06	53,17	53,56	53,38	53,38	53,52	53,35	53,21	51,99	53,05
	Total Paro	100,00	100,00	100,00	100,00	100,00	100,00	100,00	100,00	100,00	100,00	100,00	100,00	100,00
2011	Hombres	47,60	47,48	47,19										189,69
	Mujeres	52,40	52,52	52,81										210,31
	Total Paro	100,00	100,00	100,00										100,00

PARO POR SEXOS Y EDADES EN EL PRINCIPADO DE ASTURIAS

		Ene.	Feb.	Mar.	Abr.	May.	Jun.	Jul.	Ago.	Sept.	Octu.	Nov.	Dic.	Media paro
2005	Hombres < 25 años	4.652	4.652	4.425	4.246	3.921	3.903	3.389	3.329	3.554	3.916	3.881	4.010	3.989,83
	Mujeres < 25 años	4.804	4.903	4.720	4.528	4.118	3.918	3.565	3.471	3.883	4.212	4.318	4.115	4.212,92
	Total < 25 años	9.456	9.555	9.145	8.774	8.039	7.821	6.954	6.800	7.437	8.128	8.199	8.125	8.202,75
	Hombres de 25 a 44 años	14.264	13.880	13.562	12.956	11.774	10.520	9.981	10.123	10.261	10.870	10.981	11.715	11.740,58
	Mujeres de 25 a 44 años	23.049	23.219	22.774	22.482	20.428	18.972	18.013	18.099	18.785	19.368	19.891	19.491	20.380,92
	Total de 25 a 45 años	37.313	37.099	36.336	35.438	32.202	29.492	27.994	28.222	29.046	30.238	30.872	31.206	32.121,50
	Total >= 45 años	18.128	18.072	18.182	18.212	17.440	16.701	16.299	16.370	16.463	16.968	17.299	17.422	17.296,33
2006	Hombres < 25 años	4.065	3.998	3.822	3.511	3.139	3.033	2.777	2.835	3.005	3.121	3.123	3.219	3.304,00
	Mujeres < 25 años	4.464	4.508	4.371	3.874	3.475	3.060	2.874	2.838	3.013	3.327	3.382	3.187	3.531,08
	Total < 25 años	8.529	8.506	8.193	7.385	6.614	6.093	5.651	5.673	6.018	6.448	6.505	6.406	6.835,08
	Hombres de 25 a 44 años	12.142	12.073	11.729	10.819	9.655	9.192	9.030	9.318	9.280	9.516	9.799	10.414	10.247,25
	Mujeres de 25 a 44 años	21.025	20.983	20.621	19.441	18.213	17.300	16.796	17.101	17.284	17.556	17.855	17.581	18.479,67
	Total de 25 a 45 años	33.167	33.056	32.350	30.260	27.868	26.492	25.826	26.419	26.564	27.072	27.654	27.995	28.726,92
	Total >= 45 años	18.257	18.466	18.581	18.143	17.712	17.297	16.972	17.045	17.403	17.923	18.223	18.512	17.877,83
2007	Hombres < 25 años	3.419	3.127	2.852	2.754	2.452	2.495	2.268	2.261	2.424	2.780	2.894	3.001	2.727,25
	Mujeres < 25 años	3.580	3.599	3.422	3.151	2.651	2.498	2.335	2.309	2.556	2.875	2.928	2.898	2.900,17
	Total < 25 años	6.999	6.726	6.274	5.905	5.103	4.993	4.603	4.570	4.980	5.655	5.822	5.899	5.627,42
	Hombres de 25 a 44 años	10.935	10.311	9.711	9.334	8.460	8.212	8.190	8.587	8.643	9.155	9.400	10.292	9.269,17
	Mujeres de 25 a 44 años	19.054	19.047	18.544	17.641	16.406	15.425	14.897	15.180	15.775	16.262	16.403	16.360	16.749,50
	Total de 25 a 45 años	29.989	29.358	28.255	26.975	24.866	23.637	23.087	23.767	24.418	25.417	25.803	26.652	26.018,67
	Total >= 45 años	19.656	19.529	19.209	18.968	18.319	17.734	17.221	17.306	17.574	18.061	18.521	18.678	18.398,00
2008	Hombres < 25 años	2.913	2.727	2.579	2.551	2.508	2.442	2.321	2.400	2.638	3.139	3.659	4.170	2.837,25
	Mujeres < 25 años	2.837	2.855	2.609	2.523	2.414	2.086	1.909	1.853	2.051	2.564	2.807	2.967	2.456,25
	Total < 25 años	5.750	5.582	5.188	5.074	4.922	4.528	4.230	4.253	4.689	5.703	6.466	7.137	5.293,50
	Hombres de 25 a 44 años	10.900	10.699	10.422	10.438	10.294	10.140	9.989	10.375	10.892	12.110	13.744	16.486	11.374,08
	Mujeres de 25 a 44 años	18.236	18.316	17.297	16.934	16.340	15.372	14.746	14.779	15.642	16.592	17.502	18.249	16.667,08
	Total de 25 a 45 años	29.136	29.015	27.719	27.372	26.634	25.512	24.735	25.154	26.534	28.702	31.246	34.735	28.041,17
	Total >= 45 años	19.737	19.774	19.217	19.591	19.222	18.919	18.496	18.275	18.731	19.512	20.539	21.742	19.508,75
2009	Hombres < 25 años	4.730	5.104	5.235	5.077	4.927	4.730	4.501	4.365	4.633	4.605	4.740	4.932	4.798,25
	Mujeres < 25 años	3.485	3.714	3.834	3.737	3.589	3.285	3.052	3.075	3.463	3.606	3.742	3.636	3.518,17
	Total < 25 años	8.215	8.818	9.069	8.814	8.516	8.015	7.553	7.440	8.096	8.211	8.482	8.568	8.316,42
	Hombres de 25 a 44 años	18.089	19.041	19.252	18.995	18.831	18.211	17.203	17.555	17.836	17.718	18.418	19.913	18.421,83
	Mujeres de 25 a 44 años	20.756	21.719	21.917	21.655	21.341	20.530	19.405	19.908	20.484	20.475	21.220	21.611	20.918,42
	Total de 25 a 45 años	38.845	40.760	41.169	40.650	40.172	38.741	36.608	37.463	38.320	38.193	39.638	41.524	39.340,25
	Total >= 45 años	10.007	10.301	10.367	10.374	10.315	10.156	9.984	10.248	10.351	10.551	10.837	11.480	10.414,25
2010	Hombres < 25 años	5.159	5.536	5.300	5.338	4.924	4.427	4.097	4.176	4.596	4.766	4.804	4.757	4.834,17
	Mujeres < 25 años	3.909	4.143	4.120	4.070	3.767	3.313	3.112	3.196	3.667	3.860	3.944	3.662	3.730,25
	Total < 25 años	9.068	9.679	9.550	9.408	8.691	7.740	7.209	7.372	8.263	8.626	8.748	8.419	8.564,42
	Hombres de 25 a 44 años	21.129	21.779	21.843	21.287	20.221	18.800	17.838	18.210	18.918	19.604	20.065	21.166	20.071,67
	Mujeres de 25 a 44 años	23.633	24.585	24.414	24.272	23.176	21.962	20.753	21.198	22.106	22.546	22.875	22.953	22.872,75
	Total de 25 a 45 años	44.762	46.364	46.257	45.559	43.397	40.762	38.591	39.408	41.024	42.150	42.940	44.119	42.944,42
	Total >= 45 años	12.013	12.238	12.299	12.201	12.036	11.620	11.479	11.626	11.809	12.082	12.398	13.061	12.071,83
2011	Hombres < 25 años	4.910	5.108	5.095										5.037,67
	Mujeres < 25 años	3.863	4.084	4.108										4.018,33
	Total < 25 años	8.773	9.192	9.203										9.056,00
	Hombres de 25 a 44 años	22.498	23.024	22.650										22.724,00
	Mujeres de 25 a 44 años	24.834	25.411	25.333										25.192,67
	Total de 25 a 45 años	47.332	48.435	47.983										47.916,67
	Total >= 45 años	13.535	13.682	13.659										13.625,33

% PARO POR SEXOS Y EDADES EN EL PRINCIPADO DE ASTURIAS

		Ene.	Feb.	Mar.	Abr.	May.	Jun.	Jul.	Ago.	Sept.	Octu.	Nov.	Dic.	paro
2005	Hombres < 25 años	7,17	7,19	6,95	6,80	6,80	7,23	6,61	6,48	6,71	7,08	6,88	7,07	6,92
	Mujeres < 25 años	7,40	7,58	7,41	7,25	7,14	7,25	6,96	6,75	7,33	7,61	7,66	7,25	7,31
	Total < 25 años	14,57	14,76	14,36	14,06	13,94	14,48	13,57	13,23	14,05	14,69	14,54	14,32	14,24
	Hombres de 25 a 44 años	21,98	21,44	21,30	20,75	20,41	19,48	19,48	19,70	19,38	19,64	19,48	20,64	20,38
	Mujeres de 25 a 44 años	35,52	35,87	35,77	36,01	35,42	35,12	35,15	35,22	35,48	35,00	35,29	34,34	35,37
	Total >= 25 años	57,50	57,32	57,08	56,77	55,83	54,60	54,63	54,92	54,86	54,65	54,77	54,99	55,75
	Hombres >=45 años	10,72	10,57	10,85	10,89	11,21	11,25	11,44	11,60	11,34	11,20	11,12	11,54	11,12
	Mujeres >= 45 años	17,21	17,35	17,71	18,28	19,03	19,67	20,36	20,25	19,75	19,47	19,57	19,16	18,90
	Total >= 45 años	27,93	27,92	28,56	29,17	30,24	30,92	31,80	31,85	31,09	30,66	30,69	30,70	30,02
2006	Hombres < 25 años	6,78	6,66	6,46	6,29	6,01	6,08	5,73	5,77	6,01	6,07	5,96	6,08	6,18
	Mujeres < 25 años	7,45	7,51	7,39	6,94	6,66	6,13	5,93	5,78	6,03	6,47	6,46	6,02	6,61
	Total < 25 años	14,23	14,17	13,86	13,24	12,67	12,21	11,66	11,55	12,04	12,53	12,42	12,11	12,79
	Hombres de 25 a 44 años	20,25	20,11	19,84	19,39	18,50	18,43	18,64	18,96	18,57	18,50	18,71	19,68	19,18
	Mujeres de 25 a 44 años	35,07	34,96	34,88	34,85	34,89	34,68	34,67	34,80	34,58	34,13	34,09	33,23	34,58
	Total >= 25 años	55,32	55,07	54,72	54,24	53,39	53,11	53,31	53,77	53,14	52,63	52,79	52,91	53,76
	Hombres >=45 años	11,29	11,45	11,59	12,01	12,35	12,78	12,92	12,96	12,92	12,81	12,75	13,26	12,38
	Mujeres >= 45 años	19,16	19,31	19,83	20,51	21,59	21,89	22,11	21,73	21,89	22,04	22,04	21,73	21,08
	Total >= 45 años	30,45	30,76	31,43	32,52	33,93	34,68	35,03	34,69	34,82	34,84	34,79	34,99	33,45
2007	Hombres < 25 años	6,04	5,62	5,31	5,31	5,08	5,38	5,05	4,95	5,16	5,66	5,77	5,86	5,45
	Mujeres < 25 años	6,32	6,47	6,37	6,08	5,49	5,39	5,20	5,06	5,44	5,85	5,84	5,66	5,80
	Total < 25 años	12,36	12,09	11,68	11,39	10,57	10,77	10,25	10,01	10,60	11,51	11,61	11,51	11,24
	Hombres de 25 a 44 años	19,30	18,54	18,07	18,00	17,52	17,71	18,24	18,81	18,40	18,63	18,75	20,09	18,52
	Mujeres de 25 a 44 años	33,64	34,25	34,51	34,02	33,98	33,27	33,17	33,26	33,58	33,10	32,71	31,94	33,47
	Total >= 25 años	52,94	52,79	52,58	52,03	51,50	50,98	51,41	52,07	51,98	51,73	51,46	52,03	51,99
	Hombres >=45 años	13,00	13,08	13,20	13,44	13,93	14,08	14,17	13,97	13,69	13,35	13,55	13,78	13,58
	Mujeres >= 45 años	21,71	22,03	22,54	23,15	24,01	24,17	24,17	23,94	23,72	23,41	23,39	22,68	23,19
	Total >= 45 años	34,70	35,12	35,75	36,58	37,94	38,25	38,34	37,92	37,41	36,76	36,93	36,46	36,76
2008	Hombres < 25 años	5,33	5,02	4,91	4,90	4,94	4,99	4,89	5,03	5,28	5,82	6,28	6,56	5,37
	Mujeres < 25 años	5,19	5,25	4,97	4,85	4,75	4,26	4,02	3,89	4,11	4,76	4,82	4,66	4,65
	Total < 25 años	10,53	10,27	9,89	9,75	9,69	9,25	8,91	8,92	9,39	10,58	11,10	11,22	10,02
	Hombres de 25 a 44 años	19,95	19,68	19,86	20,06	20,27	20,71	21,05	21,76	21,80	22,46	23,59	25,92	21,52
	Mujeres de 25 a 44 años	33,39	33,69	32,96	32,54	32,18	31,40	31,07	30,99	31,31	30,77	30,05	28,69	31,54
	Total >= 25 años	53,34	53,36	52,82	52,60	52,45	52,11	52,12	52,75	53,12	53,23	53,64	54,60	53,06
	Hombres >=45 años	13,51	13,50	14,01	14,21	14,34	14,99	15,24	15,29	14,91	14,64	14,65	14,77	14,49
	Mujeres >= 45 años	22,62	22,87	23,28	23,43	23,51	23,65	23,74	23,04	22,58	21,55	20,61	19,41	22,43
	Total >= 45 años	36,13	36,37	37,29	37,65	37,85	38,64	38,97	38,33	37,50	36,19	35,26	34,18	36,92
2009	Hombres < 25 años	6,72	6,94	7,04	6,88	6,77	6,70	6,69	6,38	6,58	6,51	6,48	6,50	6,69
	Mujeres < 25 años	4,95	5,05	5,15	5,07	4,93	4,65	4,54	4,49	4,92	5,09	5,12	4,79	4,90
	Total < 25 años	11,67	11,99	12,19	11,95	11,69	11,35	11,23	10,87	11,50	11,60	11,30	11,59	
	Hombres de 25 a 44 años	25,71	25,89	25,88	25,75	25,86	25,80	25,58	25,65	25,34	25,03	25,20	26,26	25,67
	Mujeres de 25 a 44 años	29,50	29,53	29,47	29,35	29,31	29,08	28,85	29,09	29,10	28,92	29,03	28,50	29,14
	Total >= 25 años	55,20	55,41	55,35	55,10	55,17	54,88	54,43	54,74	54,44	53,95	54,23	54,75	54,81
	Hombres >=45 años	14,22	14,00	13,94	14,06	14,17	14,39	14,84	14,98	14,71	14,91	14,83	15,14	14,51
	Mujeres >= 45 años	18,90	18,60	18,52	18,89	18,97	19,38	19,50	19,41	19,35	19,54	19,34	18,81	19,09
	Total >= 45 años	33,12	32,60	32,46	32,95	33,14	33,77	34,34	34,38	34,06	34,45	34,17	33,95	33,60
2010	Hombres < 25 años	6,38	6,61	6,49	6,45	6,20	5,90	5,72	5,72	6,05	6,10	6,03	5,86	6,14
	Mujeres < 25 años	4,83	4,95	4,93	4,92	4,74	4,41	4,34	4,38	4,82	4,94	4,95	4,51	4,74
	Total < 25 años	11,21	11,56	11,42	11,37	10,95	10,31	10,06	10,10	10,87	11,04	10,98	10,37	10,87
	Hombres de 25 a 44 años	26,11	26,01	26,13	25,73	25,47	25,05	24,89	24,96	24,89	25,09	25,19	26,07	25,49
	Mujeres de 25 a 44 años	29,20	29,36	29,20	29,34	29,19	29,27	28,95	29,06	29,09	28,85	28,72	28,27	29,04
	Total >= 25 años	55,31	55,37	55,33	55,07	54,66	54,32	53,84	54,02	53,98	53,94	53,91	54,33	54,53
	Hombres >=45 años	14,84	14,61	14,71	14,75	15,16	15,48	16,02	15,94	15,54	15,46	15,57	16,09	15,33
	Mujeres >= 45 años	18,64	18,46	18,54	18,80	19,24	19,88	20,09	19,94	19,61	19,56	19,54	19,21	19,27
	Total >= 45 años	33,48	33,07	33,25	33,55	34,40	35,37	36,10	35,88	35,15	35,02	35,10	35,30	34,60
2011	Hombres < 25 años	5,71	5,80	5,81										23,09
	Mujeres < 25 años	4,49	4,64	4,68										18,42
	Total < 25 años	10,20	10,44	10,49										41,51
	Hombres de 25 a 44 años	26,16	26,14	25,81										104,15
	Mujeres de 25 a 44 años	28,87	28,85	28,87										115,47
	Total >= 25 años	55,03	54,99	54,69										219,62
	Hombres >=45 años	15,74	15,54	15,57										62,45
Mujeres >= 45 años	19,03	19,03	19,26										76,43	
Total >= 45 años	34,77	34,57	34,82										138,88	

PARO POR SECTORES EN EL PRINCIPADO DE ASTURIAS (DATOS SISPE)

		Ene.	Feb.	Mar.	Abr.	May.	Jun.	Jul.	Ago.	Sept.	Octu.	Nov.	Dic.	Media paro
2005**	Agricultura y Pesca	680	686	671	678	622	617	582	589	552	605	626	662	630,83
	Industria	5.954	5.689	5.563	5.413	5.360	5.070	4.893	5.079	5.119	5.597	5.651	5.904	5.441,00
	Construcción	7.250	7.072	7.024	6.657	6.307	5.759	5.409	5.385	5.449	5.677	5.533	6.033	6.129,58
	Servicios	41.524	41.728	41.053	40.461	36.874	34.089	32.569	32.724	34.016	35.907	36.937	36.540	37.035,17
	Sin empleo anterior	9.489	9.551	9.352	9.215	8.518	8.479	7.794	7.615	7.810	7.548	7.623	7.614	8.384,00
2006*	Agricultura y Pesca	692	681	688	663	616	611	585	563	541	574	591	595	616,67
	Industria	6.124	6.037	5.961	5.750	5.389	5.313	5.281	5.610	5.576	5.913	6.005	6.253	5.767,67
	Construcción	5.891	6.007	5.741	5.271	4.820	4.753	4.590	4.617	4.570	4.610	4.749	5.320	5.078,25
	Servicios	39.522	39.533	39.042	36.932	34.529	32.611	31.784	32.169	33.038	34.069	34.733	34.459	35.201,75
	Sin empleo anterior	7.724	7.770	7.692	7.172	6.840	6.594	6.209	6.178	6.260	6.277	6.304	6.286	6.775,50
2007*	Agricultura y Pesca	586	579	564	563	563	539	499	507	540	609	630	659	569,83
	Industria	6.446	6.239	6.250	6.166	5.842	5.730	5.518	5.602	5.596	5.891	5.907	6.128	5.942,92
	Construcción	5.262	4.948	4.726	4.509	4.250	4.128	4.142	4.234	4.265	4.372	4.573	5.220	4.552,42
	Servicios	37.839	37.330	35.882	34.314	31.920	30.244	29.381	30.128	31.352	33.011	33.626	33.834	33.238,42
	Sin empleo anterior	6.511	6.517	6.316	6.296	5.713	5.723	5.371	5.172	5.219	5.250	5.410	5.388	5.740,50
2008*	Agricultura y Pesca	683	681	661	631	636	622	591	568	578	669	715	778	651,08
	Industria	6.224	6.067	5.825	5.816	5.743	5.686	5.371	5.378	5.535	5.986	6.467	7.383	5.956,75
	Construcción	5.393	5.388	5.503	5.706	5.739	5.894	5.838	6.160	6.486	7.195	8.264	10.348	6.492,83
	Servicios	37.085	37.012	35.416	34.909	33.750	32.167	31.328	31.469	33.172	35.548	38.080	40.229	35.013,75
	Sin empleo anterior	5.238	5.223	5.069	4.975	4.910	4.590	4.333	4.107	4.183	4.519	4.725	4.876	4.729,00
2009*	Agricultura y Pesca	725	714	736	711	689	666	648	663	699	729	746	808	711,17
	Industria	8.443	8.919	9.123	9.050	9.103	8.985	8.342	8.309	8.301	8.154	8.362	8.898	8.665,75
	Construcción	11.187	11.787	11.662	11.552	11.415	11.256	10.807	10.861	10.988	11.025	11.406	12.537	11.373,58
	Servicios	45.390	47.127	47.476	46.905	46.028	44.239	42.105	43.337	44.891	45.341	46.919	47.905	45.638,58
	Sin empleo anterior	4.621	5.011	5.384	5.552	5.584	5.446	5.359	5.263	5.510	5.538	5.664	5.689	5.385,08
2010*	Agricultura y Pesca	865	897	917	906	884	875	839	825	849	884	915	972	885,67
	Industria	9.146	9.334	9.307	9.162	8.800	8.269	7.875	7.931	8.013	8.412	8.489	8.778	8.626,33
	Construcción	12.962	13.350	13.467	13.097	12.558	11.954	11.419	11.672	11.702	11.638	11.877	12.779	12.372,92
	Servicios	52.026	53.885	53.463	53.069	50.875	47.931	45.602	46.573	49.166	50.788	51.776	52.106	50.605,00
	Sin empleo anterior	5.926	6.270	6.452	6.488	6.280	6.015	5.940	5.955	6.272	6.418	6.590	6.564	6.264,17
2011*	Agricultura	973	1.000	1.033										1.002,00
	Industria	9.263	9.471	9.239										9.324,33
	Construcción	13.212	13.336	13.309										13.285,67
	Servicios	55.822	57.190	56.896										56.636,00
	Sin empleo anterior	6.738	7.075	7.263										7.025,33

*CNAE 2009 ** Adaptado al CNAE 09 desde el mes de mayo

% PARO POR SECTORES ECONÓMICOS EN EL PRINCIPADO DE ASTURIAS

		Ene.	Feb.	Mar.	Abr.	May.	Jun.	Jul.	Ago.	Sept.	Octu.	Nov.	Dic.	% paro
2005	Agricultura y Pesca	1,05	1,06	1,05	1,09	1,08	1,14	1,14	1,15	1,04	1,09	1,11	1,17	1,09
	Industria	9,17	8,79	8,74	8,67	9,29	9,39	9,55	9,88	9,67	10,11	10,02	10,40	9,44
	Construcción	11,17	10,93	11,03	10,66	10,93	10,66	10,55	10,48	10,29	10,26	9,82	10,63	10,64
	Servicios	63,98	64,47	64,48	64,82	63,93	63,11	63,55	63,68	64,25	64,89	65,53	64,38	64,27
	Sin empleo anterior	14,62	14,76	14,69	14,76	14,77	15,70	14,82	14,75	13,64	13,52	13,42	14,55	
2006	Agricultura y Pesca	1,15	1,13	1,16	1,19	1,18	1,22	1,21	1,15	1,08	1,12	1,13	1,12	1,15
	Industria	10,21	10,06	10,08	10,31	10,32	10,65	10,90	11,42	11,16	11,49	11,46	11,82	10,79
	Construcción	9,83	10,01	9,71	9,45	9,23	9,53	9,47	9,40	9,14	8,96	9,07	10,05	9,50
	Servicios	65,92	65,86	66,03	66,20	66,16	65,38	65,60	65,47	66,10	66,23	66,31	65,12	65,87
	Sin empleo anterior	12,88	12,94	13,01	12,86	13,10	13,22	12,82	12,57	12,52	12,20	12,03	11,88	12,68
2007	Agricultura y Pesca	1,03	1,04	1,05	1,09	1,17	1,16	1,11	1,11	1,15	1,24	1,26	1,29	1,14
	Industria	11,38	11,22	11,63	11,89	12,10	12,36	12,29	12,27	11,91	11,99	11,78	11,96	11,88
	Construcción	9,29	8,90	8,79	8,70	8,80	8,90	9,22	9,28	9,08	8,90	9,12	10,19	9,10
	Servicios	66,80	67,12	66,77	66,18	66,10	65,23	65,42	66,01	66,75	67,19	67,06	66,04	66,42
	Sin empleo anterior	11,49	11,72	11,75	12,14	11,83	12,34	11,96	11,33	11,11	10,69	10,79	10,52	11,47
2008	Agricultura	1,25	1,25	1,26	1,21	1,25	1,27	1,25	1,19	1,16	1,24	1,23	1,22	1,23
	Industria	11,39	11,16	11,10	11,18	11,31	11,61	11,32	11,28	11,08	11,10	11,10	11,61	11,27
	Construcción	9,87	9,91	10,49	10,97	11,30	12,04	12,30	12,92	12,98	13,34	14,19	16,27	12,29
	Servicios	67,89	68,07	67,49	67,08	66,47	65,70	66,01	66,00	66,41	65,93	65,37	63,24	66,26
	Sin empleo anterior	9,59	9,61	9,66	9,56	9,67	9,38	9,13	8,61	8,37	8,38	8,11	7,66	8,95
2009	Agricultura	1,03	0,97	0,99	0,96	0,95	0,94	0,96	0,97	0,99	1,03	1,02	1,07	0,99
	Industria	12,00	12,13	12,27	12,27	12,50	12,73	12,40	12,14	11,79	11,52	11,44	11,73	12,07
	Construcción	15,90	16,02	15,68	15,66	15,68	15,95	16,07	15,87	15,61	15,57	15,60	16,53	15,85
	Servicios	64,51	64,07	63,83	63,58	63,21	62,67	62,60	63,33	63,78	64,05	64,19	63,17	63,59
	Sin empleo anterior	6,57	6,81	7,24	7,53	7,67	7,71	7,97	7,69	7,83	7,82	7,75	7,50	7,50
2010	Agricultura	1,07	1,07	1,10	1,10	1,11	1,17	1,17	1,13	1,12	1,13	1,15	1,20	1,12
	Industria	11,30	11,15	11,13	11,08	11,08	11,02	10,99	10,87	10,54	10,77	10,66	10,81	10,95
	Construcción	16,02	15,94	16,11	15,83	15,82	15,93	15,93	16,00	15,40	14,89	14,91	15,74	15,71
	Servicios	64,29	64,35	63,95	64,15	64,08	63,87	63,62	63,84	64,69	65,00	65,01	64,17	64,26
	Sin empleo anterior	7,32	7,49	7,72	7,84	7,91	8,02	8,29	8,16	8,25	8,21	8,27	8,08	7,95
2011	Agricultura	1,13	1,14	1,18										4,59
	Industria	10,77	10,75	10,53										42,74
	Construcción	15,36	15,14	15,17										60,89
	Servicios	64,90	64,94	64,85										259,58
	Sin empleo anterior	7,83	8,03	8,28										32,20

DIFERENCIAS RELATIVAS DEL PARO ENTRE FEBRERO Y MARZO DE 2011 EN EL PRINCIPADO DE ASTURIAS

		feb-08	mar-08	Variación	feb-09	mar-09	Variación	feb-10	mar-10	Variación	feb-11	mar-11	Variación
	Total	54.371	52.474	-3,49%	73.558	74.381	1,12%	83.736	83.606	-0,16%	88.072	87.740	-0,38%
Sexos	Hombres	20.768	20.351	-2,01%	34.446	34.854	1,18%	39.553	39.572	0,05%	41.814	41.404	-0,98%
	Mujeres	33.603	32.123	-4,40%	39.112	39.527	1,06%	44.183	44.034	-0,34%	46.258	46.336	0,17%
Edades	< 25 años	5.582	5.188	-7,06%	8.818	9.069	2,85%	9.679	9.550	-1,33%	9.192	9.203	0,12%
	≥ 25 años y <45	29.015	27.719	-4,47%	40.760	41.169	1,00%	46.364	46.257	-0,23%	48.435	47.983	-0,93%
	≥ 45 años	19.774	19.567	-1,05%	23.980	24.143	0,68%	27.693	27.799	0,38%	30.445	30.554	0,36%
Sectores*	Agricultura y Pesca	681	661	-2,94%	714	736	3,08%	897	917	2,23%	1000	1033	3,30%
	Industria	6.067	5.825	-3,99%	8.919	9.123	2,29%	9.334	9.307	-0,29%	9.471	9.239	-2,45%
	Construcción	5.388	5.503	2,13%	11.787	11.662	-1,06%	13.350	13.467	0,88%	13.336	13.309	-0,20%
	Servicios	37.012	35.416	-4,31%	47.127	47.476	0,74%	53.885	53.463	-0,78%	57.190	56.896	-0,51%
	Sin empleo anterior	5.223	5.069	-2,95%	5.011	5.384	7,44%	6.270	6.452	2,90%	7.075	7.263	2,66%

DIFERENCIAS RELATIVAS DEL PARO ENTRE FEBRERO Y MARZO DE 2011 EN ESPAÑA

		feb-08	mar-08	Variación	feb-09	mar-09	Variación	feb-10	mar-10	Variación	feb-11	mar-11	Variación
	Total	2.315.331	2.300.975	-0,62%	3.481.859	3.605.402	3,55%	4.130.625	4.166.613	0,87%	4.299.263	4.333.669	0,80%
Sexos	Hombres	964.233	968.485	0,44%	1.755.969	1.821.150	3,71%	2.100.664	2.113.565	0,61%	2.134.612	2.150.248	0,73%
	Mujeres	1.351.098	1.332.490	-1,38%	1.725.890	1.784.252	3,38%	2.029.961	2.053.048	1,14%	2.164.651	2.183.421	0,87%
Edades	< 25 años	271.323	270.261	-0,39%	442.503	463.340	4,71%	474.683	483.040	1,76%	470.421	483.251	2,73%
	≥ 25 años	2.044.008	2.030.714	-0,65%	3.039.356	3.142.062	3,38%	3.655.942	3.683.573	0,76%	3.828.842	3.850.418	0,56%
Sectores*	Agricultura y Pesca	65.477	57.067	-12,84%	86.031	93.715	8,93%	113.570	120.679	6,26%	137.733	143.431	4,14%
	Industria	301.014	302.280	0,42%	468.573	488.895	4,34%	522.791	525.886	0,59%	503.463	505.173	0,34%
	Construcción	354.623	366.044	3,22%	706.734	723.347	2,35%	797.572	798.675	0,14%	760.892	762.528	0,22%
	Servicios	1.416.640	1.394.470	-1,56%	2.017.144	2.075.035	2,87%	2.388.615	2.398.741	0,42%	2.516.588	2.531.424	0,59%
	Sin empleo anterior	177.576	181.114	1,99%	203.377	224.410	10,34%	306.974	323.735	5,46%	380.587	391.113	2,77%

DIFERENCIAS ABSOLUTAS DEL PARO ENTRE FEBRERO Y MARZO DE 2011 EN EL PRINCIPADO DE ASTURIAS

		feb-08	mar-08	Variación	feb-09	mar-09	Variación	feb-10	mar-10	Variación	feb-11	mar-11	Variación
	Total	54.371	52.474	-1.897	73.558	74.381	823	83.736	83.606	-130	88.072	87.740	-332
Sexos	Hombres	20.768	20.351	-417	34.446	34.854	408	39.553	39.572	19	41.814	41.404	-410
	Mujeres	33.603	32.123	-1.480	39.112	39.527	415	44.183	44.034	-149	46.258	46.336	78
Edades	< 25 años	5.582	5.188	-394	8.818	9.069	251	9.679	9.550	-129	9.192	9.203	11
	≥ 25 años y <45	29.015	27.719	-1.296	40.760	41.169	409	46.364	46.257	-107	48.435	47.983	-452
	≥ 45 años	19.774	19.567	-207	23.980	24.143	163	27.693	27.799	106	30.445	30.554	109
Sectores*	Agricultura y Pesca	681	661	-20	714	736	22	897	917	20	1000	1033	33
	Industria	6.067	5.825	-242	8.919	9.123	204	9.334	9.307	-27	9.471	9.239	-232
	Construcción	5.388	5.503	115	11.787	11.662	-125	13.350	13.467	117	13.336	13.309	-27
	Servicios	37.012	35.416	-1.596	47.127	47.476	349	53.885	53.463	-422	57.190	56.896	-294
	Sin empleo anterior	5.223	5.069	-154	5.011	5.384	373	6.270	6.452	182	7.075	7.263	188

DIFERENCIAS ABSOLUTAS DEL PARO ENTRE FEBRERO Y MARZO DE 2011 EN ESPAÑA

		feb-08	mar-08	Variación	feb-09	mar-09	Variación	feb-10	mar-10	Variación	feb-11	mar-11	Variación
	Total	2.315.331	2.300.975	-14.356	3.481.859	3.605.402	123.543	4.130.625	4.166.613	35.988	4.299.263	4.333.669	34.406
Sexos	Hombres	964.233	968.485	4.252	1.755.969	1.821.150	65.181	2.100.664	2.113.565	12.901	2.134.612	2.150.248	15.636
	Mujeres	1.351.098	1.332.490	-18.608	1.725.890	1.784.252	58.362	2.029.961	2.053.048	23.087	2.164.651	2.183.421	18.770
Edades	< 25 años	271.323	270.261	-1.062	442.503	463.340	20.837	474.683	483.040	8.357	470.421	483.251	12.830
	≥ 25 años	2.044.008	2.030.714	-13.294	3.039.356	3.142.062	102.706	3.655.942	3.683.573	27.631	3.828.842	3.850.418	21.576
Sectores*	Agricultura y Pesca	65.477	57.067	-8.410	86.031	93.715	7.684	113.570	120.679	7.109	137.733	143.431	5.698
	Industria	301.014	302.280	1.266	468.573	488.895	20.322	522.791	525.886	3.095	503.463	505.173	1.710
	Construcción	354.623	366.044	11.421	706.734	723.347	16.613	797.572	798.675	-1.103	760.892	762.528	1.636
	Servicios	1.416.640	1.394.470	-22.170	2.017.144	2.075.035	57.891	2.388.615	2.398.741	10.126	2.516.588	2.531.424	14.836
	Sin empleo anterior	177.576	181.114	3.538	203.377	224.410	21.033	306.974	323.735	16.761	380.587	391.113	10.526

*A partir del año 2009 la distribución del paro por sectores de actividad económica se realiza de acuerdo con la nueva clasificación de actividades económicas CNAE 09

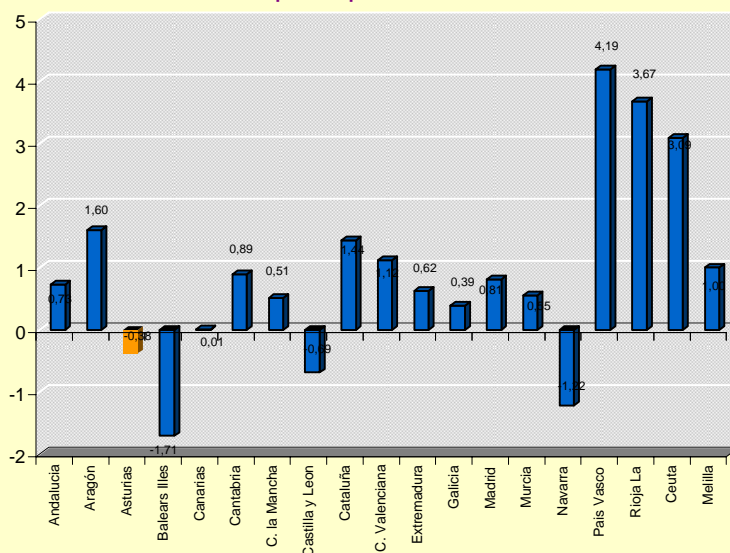
PARO REGISTRADO POR CONCEJOS - MARZO 2011

	feb-11			mar-11			Variación	
	Hom.	Muj.	Total	Hom.	Muj.	Total	Absoluta	Relativa
Allande	53	41	94	50	38	88	-6	-6,38%
Aller	546	498	1.044	527	516	1.043	-1	-0,10%
Amieva	36	19	55	36	19	55	0	0,00%
Avilés	3.223	3.858	7.081	3.189	3.899	7.088	7	0,10%
Belmonte de Miranda	42	23	65	42	26	68	3	4,62%
Bimenes	63	62	125	67	62	129	4	3,20%
Boal	66	27	93	63	28	91	-2	-2,15%
Cabrales	104	78	182	110	78	188	6	3,30%
Cabranes	43	30	73	42	30	72	-1	-1,37%
Candamo	64	61	125	70	62	132	7	5,60%
Cangas del Narcea	422	453	875	411	440	851	-24	-2,74%
Cangas de Onís	302	307	609	265	281	546	-63	-10,34%
Caravia	23	12	35	26	14	40	5	14,29%
Carreño	417	431	848	386	428	814	-34	-4,01%
Caso	44	23	67	43	24	67	0	0,00%
Castrillón	747	943	1.690	702	956	1.658	-32	-1,89%
Castropol	101	114	215	111	113	224	9	4,19%
Coaña	98	86	184	94	81	175	-9	-4,89%
Colunga	123	80	203	133	80	213	10	4,93%
Corvera de Asturias	660	809	1.469	662	834	1.496	27	1,84%
Cudillero	189	209	398	188	214	402	4	1,01%
Degaña	37	56	93	40	54	94	1	1,08%
El Franco	110	122	232	108	127	235	3	1,29%
Gijón	11.546	14.073	25.619	11.402	14.070	25.472	-147	-0,57%
Gozón	318	356	674	300	358	658	-16	-2,37%
Grado	422	397	819	415	379	794	-25	-3,05%
Grandas de Salime	23	21	44	21	21	42	-2	-4,55%
Ibias	37	13	50	40	15	55	5	10,00%
Illiano	10	4	14	15	5	20	6	42,86%
Illas	32	26	58	33	27	60	2	3,45%
Langreo	2.105	2.143	4.248	2.073	2.159	4.232	-16	-0,38%
Laviana	561	567	1.128	578	587	1.165	37	3,28%
Lena	512	503	1.015	534	504	1.038	23	2,27%
Valdés	411	357	768	392	357	749	-19	-2,47%
Llanera	425	515	940	422	507	929	-11	-1,17%
Llanes	661	607	1.268	643	565	1.208	-60	-4,73%
Mieres	2.041	2.172	4.213	2.029	2.167	4.196	-17	-0,40%
Morcín	88	88	176	91	82	173	-3	-1,70%
Muros del Nalón	74	71	145	80	77	157	12	8,28%
Nava	213	197	410	213	190	403	-7	-1,71%
Navía	250	299	549	220	300	520	-29	-5,28%
Noreña	169	191	360	172	200	372	12	3,33%
Onís	38	26	64	35	24	59	-5	-7,81%
Oviedo	8.365	9.377	17.742	8.382	9.414	17.796	54	0,30%
Parres	251	240	491	257	242	499	8	1,63%
Peñamellera Alta	23	30	53	24	28	52	-1	-1,89%
Peñamellera Baja	44	32	76	51	34	85	9	11,84%
Pesoz	11	5	16	11	5	16	0	0,00%
Piloña	317	255	572	321	263	584	12	2,10%
Ponga	21	22	43	24	19	43	0	0,00%
Pravia	357	360	717	350	370	720	3	0,42%
Proaza	28	19	47	25	22	47	0	0,00%
Quirós	38	23	61	43	23	66	5	8,20%
Las Regueras	47	39	86	49	36	85	-1	-1,16%
Ribadedeva	80	67	147	73	64	137	-10	-6,80%
Ribadesella	237	256	493	229	254	483	-10	-2,03%
Ribera de Arriba	109	79	188	106	77	183	-5	-2,66%
Riosa	92	75	167	90	78	168	1	0,60%
Salas	149	107	256	148	105	253	-3	-1,17%
San Martín del Rey Aurelio	919	810	1.729	908	821	1.729	0	0,00%
San Martín de Oscos	11	6	17	13	6	19	2	11,76%
Santa Eulalia de Oscos	14	10	24	14	10	24	0	0,00%
San Tirso de Abres	16	13	29	18	12	30	1	3,45%
Santo Adriano	7	8	15	9	8	17	2	13,33%
Sariego	31	30	61	31	31	62	1	1,64%
Siero	1.854	2.087	3.941	1.811	2.114	3.925	-16	-0,41%
Sobrescobio	22	17	39	25	14	39	0	0,00%
Somiedo	35	16	51	37	16	53	2	3,92%
Soto del Barco	153	170	323	158	170	328	5	1,55%
Tapia de Casariego	123	108	231	115	107	222	-9	-3,90%
Taramundi	11	14	25	10	12	22	-3	-12,00%
Teverga	47	49	96	46	40	86	-10	-10,42%
Tineo	291	311	602	279	298	577	-25	-4,15%
Vegadeo	142	146	288	145	143	288	0	0,00%
Villanueva de Oscos	27	15	42	27	13	40	-2	-4,76%
Villaviciosa	443	468	911	461	465	926	15	1,65%
Villayón	44	24	68	33	23	56	-12	-17,65%
Yernes y Tameza	6	2	8	8	1	9	1	12,50%
TOTAL	41.814	46.258	88.072	41.404	46.336	87.740	-332	-0,38%

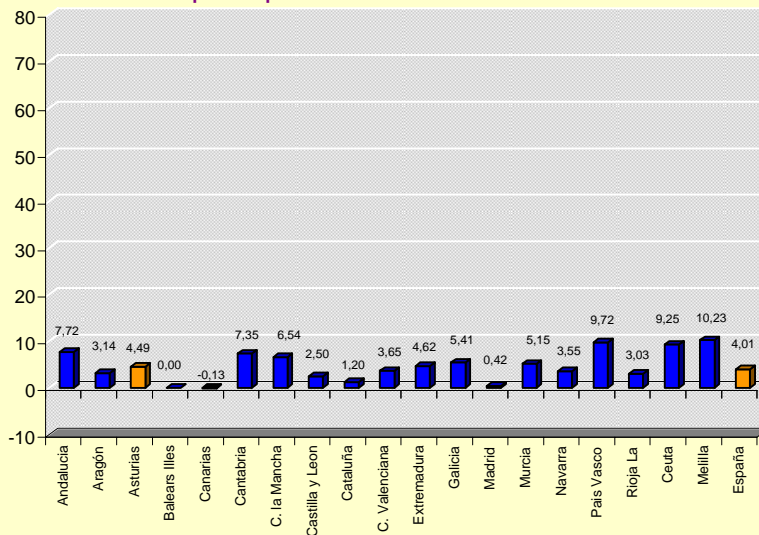
Variaciones relativas del paro en Marzo de 2011

	Mes anterior	Interanual
Andalucía	0,73	7,72
Aragón	1,60	3,14
Asturias	-0,38	4,49
Balears Illes	-1,71	0,00
Canarias	0,01	-0,13
Cantabria	0,89	7,35
C. la Mancha	0,51	6,54
Castilla y Leon	-0,69	2,50
Cataluña	1,44	1,20
C. Valenciana	1,12	3,65
Extremadura	0,62	4,62
Galicia	0,39	5,41
Madrid	0,81	0,42
Murcia	0,55	5,15
Navarra	-1,22	3,55
Pais Vasco	4,19	9,72
Rioja La	3,67	3,03
Ceuta	3,09	9,25
Melilla	1,00	10,23
España	0,80	4,01

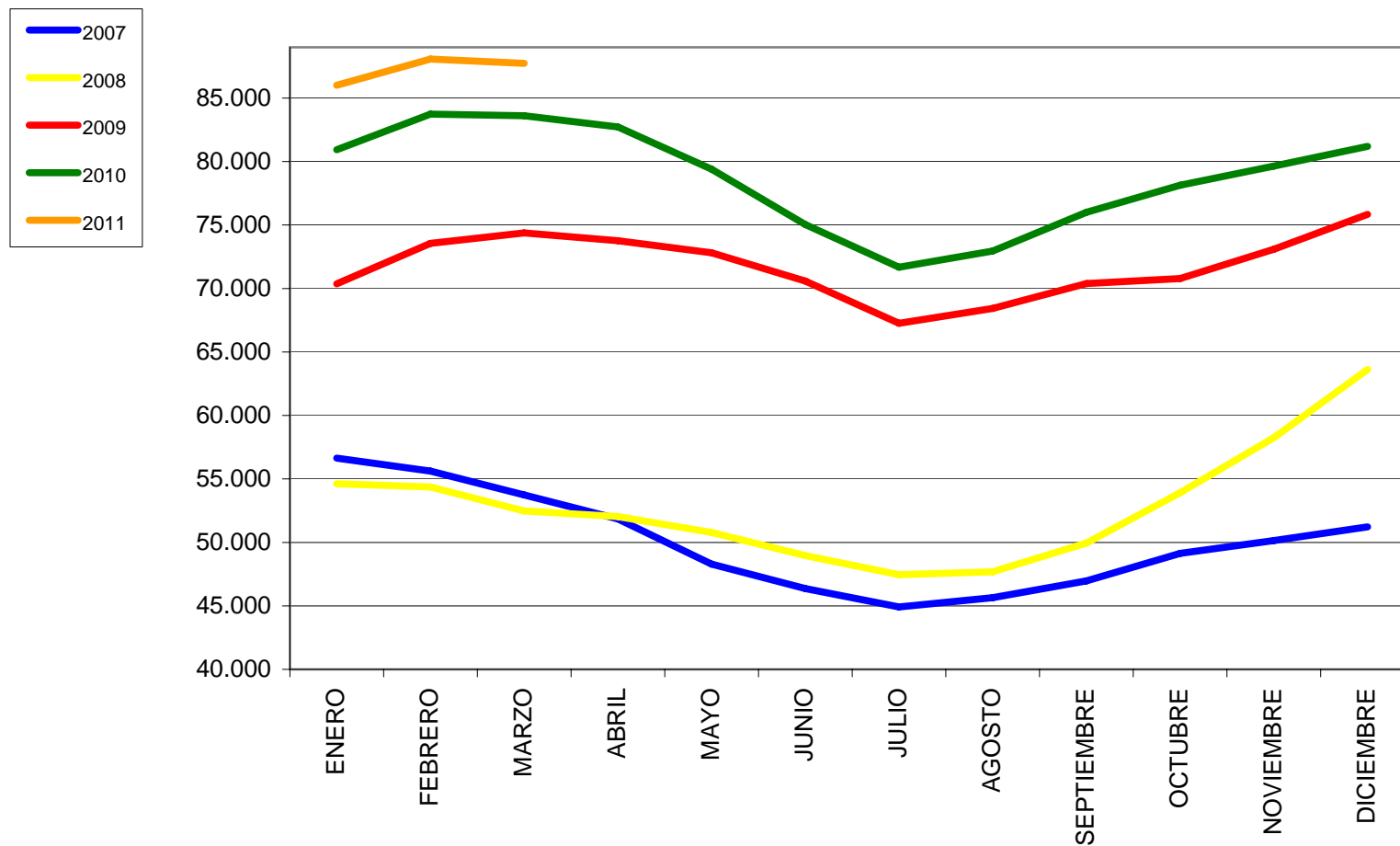
Variación relativa del paro respecto del mes anterior. Marzo 2011



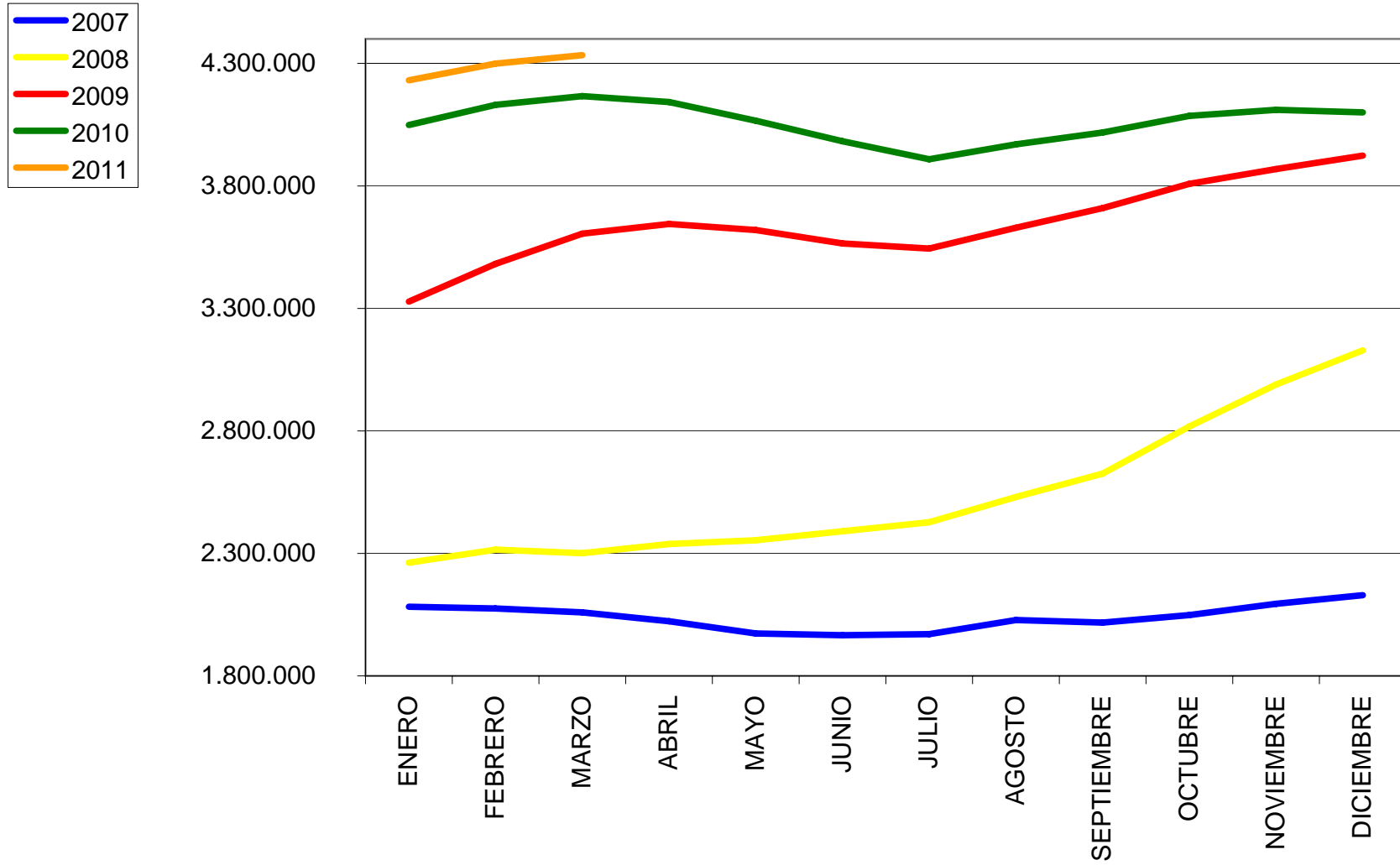
Variación relativa del paro respecto al mismo mes del año anterior. Marzo 2011



Paro en el Principado de Asturias 2007-2011



Paro en España 2007-2011



CONTRATOS CON CENTRO DE TRABAJO EN ASTURIAS MARZO DE 2011

Contratos	Total	Sexo		Edad del Trab.		Sector de Actividad				
		Hombre	Mujer	< 25	> =25	Agric.	Indust.	Constr.	Servic.	
Indefinidos	Tiempo Completo	1.134	705	429	99	1.035	14	204	121	795
	Tiempo Parcial	461	140	321	72	389	2	18	11	430
	Fijo Discontinuo	52	41	11	3	49	26	3		23
Total Contratos Indefinidos		1.647	886	761	174	1.473	42	225	132	1.248
Temporales	Tiempo Completo	11.287	6.696	4.591	1.606	9.681	165	1.302	1.527	8.293
	Tiempo Parcial	6.287	1.905	4.382	1.417	4.870	8	201	111	5.967
Total Contratos Temporales		17.574	8.601	8.973	3.023	14.551	173	1.503	1.638	14.260
Total Contratos Formativos		420	266	154	343	77		27	15	378
Total Contratación		19.641	9.753	9.888	3.540	16.101	215	1.755	1.785	15.886

Duración de los Contratos Temporales

Contratos	Total	Duración de los contratos en meses					Indeter.	
		<=3	>3<=12	>12<=18	>18<=24	>24		
Temporales	Tiempo Completo	11.287	5.629	1.036	10	17	52	4.543
	Tiempo Parcial	6.287	3.480	669	4	2	133	1.999
Total Contratos Temporales		17.574	9.109	1.705	14	19	185	6.542
Total Contratos Formativos		420		412		8		

% DE LOS CONTRATOS CON CENTRO DE TRABAJO EN ASTURIAS MARZO DE 2011

Contratos	%Total	Sexo		Edad del Trab.		Sector de Actividad				
		Hombre	Mujer	< 25	>= 25	Agric.	Indust.	Constr.	Servic.	
Indefinidos	Tiempo Completo	5,77	3,59	2,18	0,50	5,27	0,07	1,04	0,62	4,05
	Tiempo Parcial	2,35	0,71	1,63	0,37	1,98	0,01	0,09	0,06	2,19
	Fijo Discontinuo	0,26	0,21	0,06	0,02	0,25	0,13	0,02	0,00	0,12
Total Contratos Indefinidos		8,39	4,51	3,87	0,89	7,50	0,21	1,15	0,67	6,35
Temporales	Tiempo Completo	57,47	34,09	23,37	8,18	49,29	0,84	6,63	7,77	42,22
	Tiempo Parcial	32,01	9,70	22,31	7,21	24,80	0,04	1,02	0,57	30,38
Total Contratos Temporales		89,48	43,79	45,69	15,39	74,08	0,88	7,65	8,34	72,60
Total Contratos Formativos		2,14	1,35	0,78	1,75	0,39	0,00	0,14	0,08	1,92
Total Contratación		100,00	49,66	50,34	18,02	81,98	1,09	8,94	9,09	80,88

% de los Contratos Temporales / Total Contratación

Contratos	%Total	Duración de los contratos en meses					Indeter.	
		<=3	>3<=12	>12<=18	>18<=24	>24		
Temporales	Tiempo Completo	57,47	28,66	5,27	0,05	0,09	0,26	23,13
	Tiempo Parcial	32,01	17,72	3,41	0,02	0,01	0,68	10,18
Total Contratos Temporales		89,48	46,38	8,68	0,07	0,10	0,94	33,31
Total Contratos Formativos		2,14	0,00	2,10	0,00	0,04	0,00	0,00

EVOLUCIÓN CONTRATOS REGISTRADOS

	Mes	%/t	Variación mes anterior		Variación interanual		
			Absoluta	Relativa	Absoluta	Relativa	
			Contratos Indefinidos	1.647	8,39%	129	8,50%
Contratos Temporales	17.574	89,48%	2.529	16,81%	-	2.157	-10,93%
Contratos Formativos	420	2,14%	273	185,71%		18	4,48%
Total Contratos	19.641	100%	2.931	17,54%	-	2.586	-11,63%

EVOLUCIÓN CONTRATOS

	Año 2010		Año 2011		Variación interanual					
	Mensual	Acumulado	Mensual	Acumulado	Datos mensuales		Datos acumulados			
					Absoluta	Relativa	Absoluta	Relativa		
Enero	18.196	18.196	18.036	18.036	-	160	-0,88%	-	160	-0,88%
Febrero	16.722	34.918	16.710	34.746	-	12	-0,07%	-	172	-0,49%
Marzo	22.227	57.145	19.641	54.387	-	2.586	-11,63%	-	2.758	-4,83%
Abril	21.364	78.509								
Mayo	22.206	100.715								
Junio	25.017	125.732								
Julio	28.717	154.449								
Agosto	22.993	177.442								
Septiembre	25.243	202.685								
Octubre	25.628	228.313								
Noviembre	22.225	250.538								
Diciembre	20.349	270.887								

EVOLUCIÓN CONTRATOS INDEFINIDOS

	Año 2010		Año 2011		Variación interanual					
	Mensual	Acumulado	Mensual	Acumulado	Datos mensuales		Datos acumulados		Absoluta	Relativa
					Absoluta	Relativa	Absoluta	Relativa		
Enero	1.890	1.890	1.857	1.857	-	33	-1,75%	-	33	-1,75%
Febrero	1.801	3.691	1.518	3.375	-	283	-15,71%	-	316	-8,56%
Marzo	2.094	5.785	1.647	5.022	-	447	-21,35%	-	763	-13,19%
Abril	1.909	7.694								
Mayo	1.889	9.583								
Junio	1.772	11.355								
Julio	1.871	13.226								
Agosto	1.385	14.611								
Septiembre	1.843	16.454								
Octubre	2.096	18.550								
Noviembre	1.953	20.503								
Diciembre	1.891	22.394								

EVOLUCIÓN CONTRATOS TEMPORALES

	Año 2010		Año 2011		Variación interanual					
	Mensual	Acumulado	Mensual	Acumulado	Datos mensuales		Datos acumulados		Absoluta	Relativa
					Absoluta	Relativa	Absoluta	Relativa		
Enero	16.138	16.138	16.022	16.022	-	116	-0,72%	-	116	-0,72%
Febrero	14.767	30.905	15.045	31.067		278	1,88%		162	0,52%
Marzo	19.731	50.636	17.574	48.641	-	2.157	-10,93%	-	1.995	-3,94%
Abril	19.275	69.911								
Mayo	20.114	90.025								
Junio	22.998	113.023								
Julio	26.490	139.513								
Agosto	21.432	160.945								
Septiembre	22.737	183.682								
Octubre	23.331	207.013								
Noviembre	20.082	227.095								
Diciembre	18.312	245.407								

EVOLUCIÓN CONTRATOS FORMATIVOS

	Año 2010		Año 2011		Variación interanual					
	Mensual	Acumulado	Mensual	Acumulado	Datos mensuales		Datos acumulados		Absoluta	Relativa
					Absoluta	Relativa	Absoluta	Relativa		
Enero	168	168	157	157	-	11	-6,55%	-	11	-6,55%
Febrero	154	322	147	304	-	7	-4,55%	-	18	-5,59%
Marzo	402	724	420	724		18	4,48%		-	0,00%
Abril	180	904								
Mayo	203	1.107								
Junio	247	1.354								
Julio	356	1.710								
Agosto	176	1.886								
Septiembre	663	2.549								
Octubre	201	2.750								
Noviembre	190	2.940								
Diciembre	146	3.086								

CONTRATOS SEGÚN CONCEJO DEL CENTRO DE TRABAJO - 2011

	Ene.	Feb.	Mar.	Abr.	May.	Jun.	Jul.	Ago.	Sept.	Oct.	Nov.	Dic.	Total anual
Allande	21	12	22										55
Aller	72	103	52										227
Amieva	9	5	3										17
Avilés	1.944	1.611	1.881										5.436
Belmonte de Miranda	34	33	34										101
Bimenes	5	10	3										18
Boal	2	5	16										23
Cabrales	17	4	22										43
Cabranes	4	5	9										18
Candamo	9	17	48										74
Cangas del Narcea	114	77	109										300
Cangas de Onis	69	76	131										276
Caravia	8	4	12										24
Carreño	178	181	235										594
Caso	2	4	5										11
Castrillón	355	294	309										958
Castropol	39	29	42										110
Coaña	37	22	30										89
Colunga	54	29	50										133
Corvera de Asturias	187	249	219										655
Cudillero	58	79	54										191
Degaña	7	3	3										13
El Franco	25	20	19										64
Gijón	5.188	4.753	5.575										15.516
Gozón	270	212	311										793
Grado	71	88	94										253
Grandas de Salime	3	2	10										15
Ibias	8	5	8										21
Illano	2	2	0										4
Illas	6	13	11										30
Langreo	493	481	572										1.546
Laviana	54	68	72										194
Lena	68	87	95										250
Valdés	87	91	122										300
Llanera	901	832	877										2.610
Llanes	130	147	184										461
Mieres	387	403	420										1.210
Morcín	42	47	63										152
Muros del Nalón	15	21	52										88
Nava	48	76	62										186
Navia	89	85	241										415
Noreña	71	52	63										186
Onis	12	6	32										50
Oviedo	4.624	4.201	4.940										13.765
Parres	165	156	213										534
Peñamellera Alta	4	4	3										11
Peñamellera Baja	7	4	21										32
Pesoz	3	1	0										4
Piloña	124	94	112										330
Ponga	6	2	0										8
Pravia	60	60	92										212
Proaza	2	8	2										12
Quirós	7	4	7										18
Las Regueras	4	6	13										23
Ribadedeva	11	20	11										42
Ribadesella	72	72	101										245
Ribera de Arriba	2	6	26										34
Riosa	7	11	3										21
Salas	17	45	38										100
San Martín del Rey Aurelio	103	126	98										327
San Martín de Oscos	4	2	2										8
Santa Eulalia de Oscos	3	11	4										18
San Tirso de Abres	2	0	1										3
Santo Adriano	2	1	2										5
Sariego	13	11	16										40
Siero	1.120	1.089	1.262										3.471
Sobrescobio	3	5	7										15
Somiedo	4	3	1										8
Soto del Barco	49	36	46										131
Tapia de Casariego	44	24	34										102
Taramundi	6	1	5										12
Teverga	4	16	13										33
Tineo	69	69	85										223
Vegadeo	36	22	30										88
Villanueva de Oscos	0	4	2										6
Villaviciosa	260	243	268										771
Villayón	4	10	11										25
Yernes y Tameza	0	0	0										0
Total Contratos	18.036	16.710	19.641	0	0	0	0	0	0	0	0	0	54.387

CONTRATOS SEGÚN CONCEJO DEL CENTRO DE TRABAJO MARZO 2011

	Hombres	Mujeres	Agricultura	Industria	Construcción	Servicios	Total de contratación
Allande	16	6	2		1	19	22
Aller	25	27	1	3	10	38	52
Amieva	1	2	1			2	3
Avilés	1.126	755	32	338	129	1.382	1.881
Belmonte de Miranda	20	14		2	3	29	34
Bimenes	3			1	1	1	3
Boal	9	7		1		15	16
Cabrales	13	9		1	12	9	22
Cabranes	7	2		1	4	4	9
Candamo	42	6			5	43	48
Cangas del Narcea	44	65	4	10	18	77	109
Cangas de Onís	43	88	2	3	7	119	131
Caravia	5	7		1		11	12
Carreño	172	63	2	25	69	139	235
Caso	1	4			1	4	5
Castrillón	191	118	2	56	38	213	309
Castropol	33	9	7	10	9	16	42
Coaña	17	13	4	5	5	16	30
Colunga	21	29	4	4	2	40	50
Corvera de Asturias	114	105	1	23	14	181	219
Cudillero	36	18	10	7	5	32	54
Degaña	2	1			2	1	3
El Franco	10	9		1	4	14	19
Gijón	2.791	2.784	20	469	406	4.680	5.575
Gozón	130	181	8	30	11	262	311
Grado	54	40	3	7	20	64	94
Grandas de Salime	5	5		1	1	8	10
Ibias	7	1	3		2	3	8
Illano	0	0	0	0	0	0	0
Illas	1	10			1	10	11
Langreo	259	313		45	62	465	572
Laviana	28	44	1	1	13	57	72
Lena	45	50		7	20	68	95
Valdés	72	50	11	6	35	70	122
Llanera	401	476		66	46	765	877
Llanes	67	117	2	4	14	164	184
Mieres	179	241	1	66	35	318	420
Morcín	32	31		12	3	48	63
Muros del Nalón	40	12			35	17	52
Nava	32	30	5	9	7	41	62
Navía	152	89	5	119	45	72	241
Noreña	39	24		11	2	50	63
Onís	14	18	1		8	23	32
Oviedo	2.011	2.929	47	87	331	4.475	4.940
Parres	54	159		9	12	192	213
Peñamellera Alta	3					3	3
Peñamellera Baja	16	5		1	1	19	21
Pesoz	0	0	0	0	0	0	0
Piloña	52	60	1	58	3	50	112
Ponga	0	0	0	0	0	0	0
Pravia	58	34	3	9	5	75	92
Proaza		2				2	2
Quirós	5	2			3	4	7
Las Regueras	6	7	1		1	11	13
Ribadedeva	8	3		1	1	9	11
Ribadesella	53	48		7	14	80	101
Ribera de Arriba	23	3		18	1	7	26
Riosa	1	2				3	3
Salas	22	16	5	9	5	19	38
San Martín del Rey Aurelio	39	59		20	10	68	98
San Martín de Oscos	2					2	2
Santa Eulalia de Oscos	1	3				4	4
San Tirso de Abres		1				1	1
Santo Adriano	1	1	1			1	2
Sariego	10	6		5	5	6	16
Siero	815	447	3	124	245	890	1.262
Sobrescobio	6	1	2		4	1	7
Somiedo		1				1	1
Soto del Barco	32	14	2	1	8	35	46
Tapia de Casariego	14	20	3	4	5	22	34
Taramundi	4	1		1		4	5
Tevera	4	9		1	1	11	13
Tineo	53	32	7	20	9	49	85
Vegadeo	13	17	2	1	1	26	30
Villanueva de Oscos	1	1				2	2
Villaviciosa	137	131	6	34	14	214	268
Villayón	10	1			1	10	11
Yernes y Tameza	0	0	0	0	0	0	0
Total Contratos	9.753	9.888	215	1.755	1.785	15.886	19.641

CONTRATOS SEGÚN CONCEJO DEL CENTRO DE TRABAJO - MARZO 2011

	Indefinido tiempo completo	Indefinido tiempo parcial	Fijo discontinuo	Total indefinidos	Temporales tiempo completo	Temporales tiempo parcial	Total temporales	Total formativos	Total de contratación
Allande	1	1		2	18	2	20		22
Aller	4	2		6	17	28	45	1	52
Amieva				0	1	2	3		3
Avilés	120	36	21	177	1.091	548	1.639	65	1.881
Belmonte de Miranda	6	1		7	21	6	27		34
Bimenes				0	2		2	1	3
Boal		3		3	7	6	13		16
Cabrales	2	1		3	13	6	19		22
Cabranes				0	8	1	9		9
Candamo	1			1	43	2	45	2	48
Cangas del Narcea	6	4		10	52	45	97	2	109
Cangas de Onís	3	2	3	8	78	44	122	1	131
Caravia		1		1	2	9	11		12
Carreño	38	5		43	142	49	191	1	235
Caso				0	4	1	5		5
Castroillón	23	2		25	233	49	282	2	309
Castropol	4			4	30	8	38		42
Coaña	1	1		2	18	9	27	1	30
Colunga	4	1	4	9	29	11	40	1	50
Corvera de Asturias	18	2	1	21	132	64	196	2	219
Cudillero	6		4	10	33	11	44		54
Degaña				0	3		3		3
El Franco	2			2	9	8	17		19
Gijón	321	142	4	467	3.085	1.867	4.952	156	5.575
Gozón	2			2	71	237	308	1	311
Grado	12	1		13	53	27	80	1	94
Grandas de Salime	4	1		5	2	3	5		10
Ibias	2			2	4	2	6		8
Illano	0	0	0	0	0	0	0	0	0
Illas	1			1	2	8	10		11
Langreo	24	17		41	340	179	519	12	572
Laviana	2	1		3	35	34	69		72
Lena	3	6		9	52	31	83	3	95
Valdés	8	2	2	12	78	31	109	1	122
Llanera	68	9	1	78	610	183	793	6	877
Llanes	6	5	3	14	109	58	167	3	184
Mieres	23	11		34	232	148	380	6	420
Morcín	5	2		7	51	4	55	1	63
Muros del Nalón		1		1	43	8	51		52
Nava	2	3		5	45	12	57		62
Navia	5	2		7	198	35	233	1	241
Noreña	2	1		3	44	15	59	1	63
Onís				0	16	16	32		32
Oviedo	264	160	2	426	2.594	1.852	4.446	68	4.940
Parres	3	1		4	155	52	207	2	213
Peñamellera Alta	1	1		2		1	1		3
Peñamellera Baja	1			1	10		10	10	21
Pesoz	0	0	0	0	0	0	0	0	0
Piloña	6	1		7	91	14	105	0	112
Ponga	0	0	0	0	0	0	0	0	0
Pravia	6	1		7	43	19	62	23	92
Proaza				0	2		2		2
Quirós				0	6	1	7		7
Las Regueras				0	4	9	13		13
Ribadedeva	1			1	9	1	10		11
Ribadesella	13	2		15	49	32	81	5	101
Ribera de Arriba	1	1	2	4	20	2	22		26
Riosa		1		1	1	1	2		3
Salas	1			1	31	6	37		38
San Martín del Rey Aurelio	2	3		5	62	30	92	1	98
San Martín de Oscos				0	2		2		2
Santa Eulalia de Oscos				0	2	2	4		4
San Tirso de Abres				0		1	1		1
Santo Adriano				0		2	2		2
Sariego	4			4	10	2	12		16
Siero	73	16	1	90	842	297	1.139	33	1.262
Sobrescobio				0	5	2	7		7
Somiedo				0		1	1		1
Soto del Barco	3			3	33	8	41	2	46
Tapia de Casariego	1		2	3	21	10	31		34
Taramundi				0	4	1	5		5
Teverga	3	3		6	5	1	6	1	13
Tineo	10			10	54	18	72	3	85
Vegadeo	1			1	20	9	29	1	30
Villanueva de Oscos				0		2	2		2
Villaviciosa	11	5	2	18	146	103	249	1	268
Villayón				0	10	1	11		11
Yernes y Tameza	0	0	0	0	0	0	0	0	0
Total Contratos	1.134	461	52	1.647	11.287	6.287	17.574	420	19.641