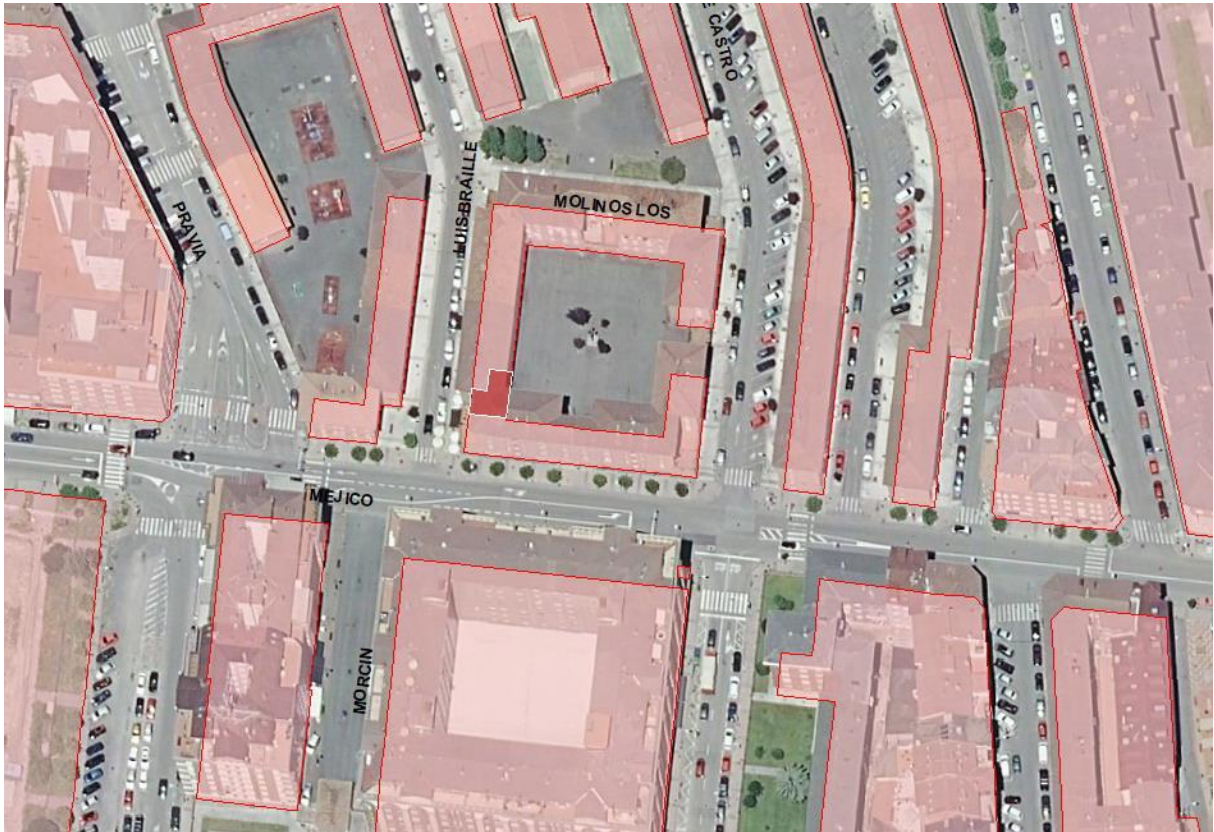


REF 1221

LOCAL EN CALLE LUIS BRAILLE

PLANO DE SITUACIÓN



GOBIERNO DEL PRINCIPADO DE ASTURIAS

CONSEJERÍA DE HACIENDA

Dirección General de Patrimonio
y Juego

I.G.B.D.P.A.	1221	AF.	221000013944
DENOMINACIÓN	LOCAL 11.GRUPO VPP O-1485/VP.CL LUIS BRAILE,2.MIERES		

CALLE	LUIS BRAILE 2		
ESCALERA	0	PLANTA	0
		PUERTA	
LOCALIDAD	Mieres	CP	33600
CONCEJO	Mieres		

REGISTRO	Mieres				
TOMO	528	LIBRO	448	FOLIO	51
FINCA	43202	SUPERFICIE	ÚTIL: 41,10		

REF CATASTRAL	4631803TN7943S0001DO
---------------	----------------------

TÍTULO	REAL DECRETO 1361/1984, de 20 de junio , sobre traspaso de funciones y servicios de la Administración del Estado al Principado de Asturias, en materia de patrimonio arquitectónico, control de la calidad de la edificación y vivienda
TRANSMITENTE	Administración del Estado
BENEFICIARIO	Principado de Asturias

CARACTERÍSTICAS⁽¹⁷⁾

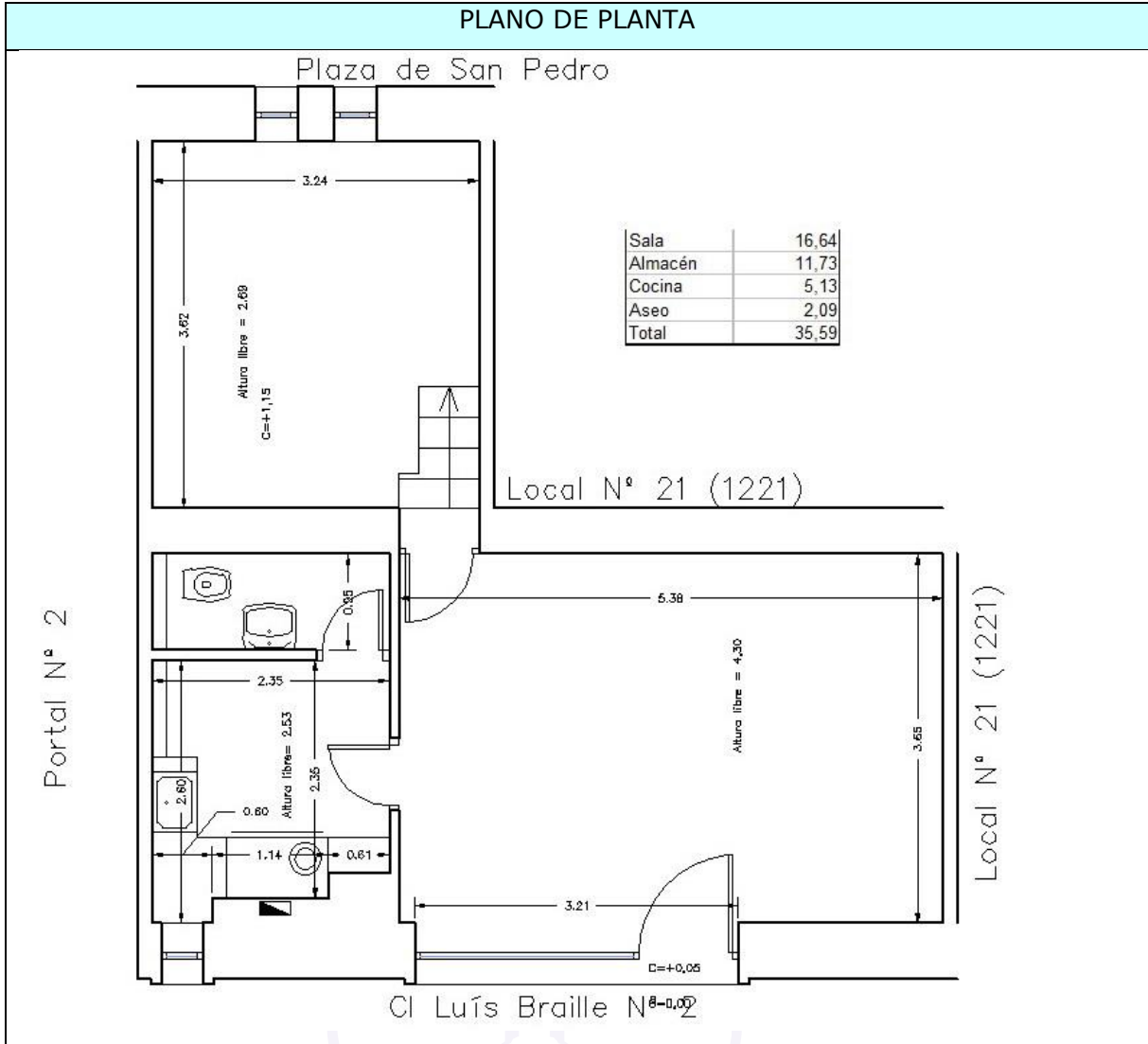
DESCRIPCIÓN

Local de VPP (Expediente O-1485/VP, Grupo Mieres Norte) transferido al Principado de Asturias en virtud de R.D.1361/1984 de 20 de junio sobre traspaso de funciones y servicios de la Administración del Estado al Principado de Asturias en materia de patrimonio arquitectónico, control de la calidad de la edificación y vivienda.

Con acceso a nivel de calle, se distribuye en una sala, una pequeña cocina y un espacio trasero al que se accede a través de cinco escalones de madera.

DOCUMENTACIÓN⁽⁴⁸⁾

PLANO DE PLANTA



FOTOGRAFÍAS





