

ANEXO II. CARTOGRAFÍA Y PLANOS.

**ESTUDIO DE IMPACTO AMBIENTAL
TRANSFORMACIÓN CT LA PEREDA**

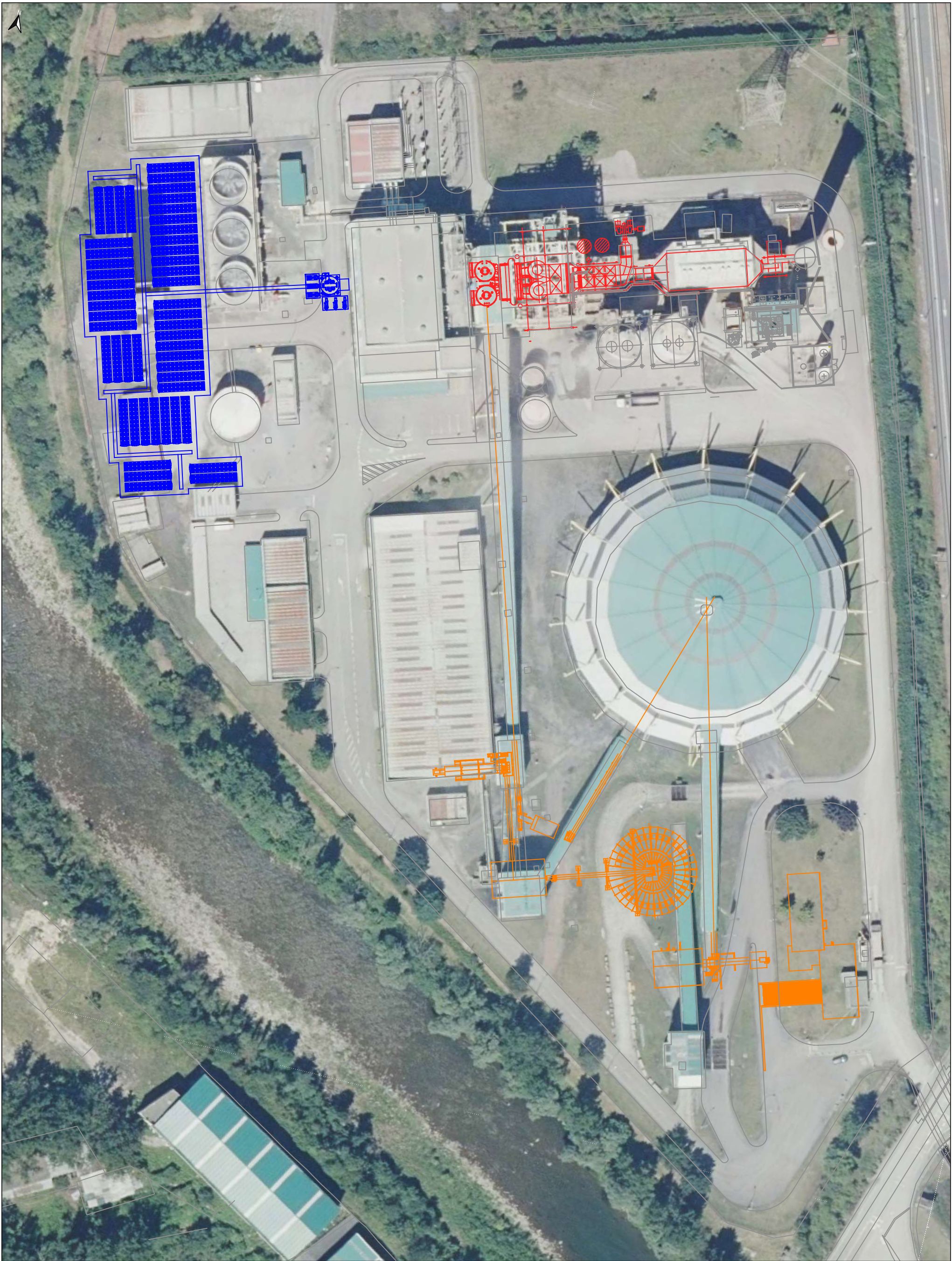
4.1. UBICACIÓN DE LA ORGANIZACIÓN

Plano: 4.1
Escala: 1:15.000.000 / 1:5.000.000 / 1:500.000 / 1:25.000
Fecha de elaboración: 08/09/2020
Diseñado para: DinA-3 horizontal
SRC: ETRS89 / UTM Zona 30N
Elaborado por: Adrián Menéndez Gutiérrez
Revisado y aprobado por: Santiago Lanza Masa

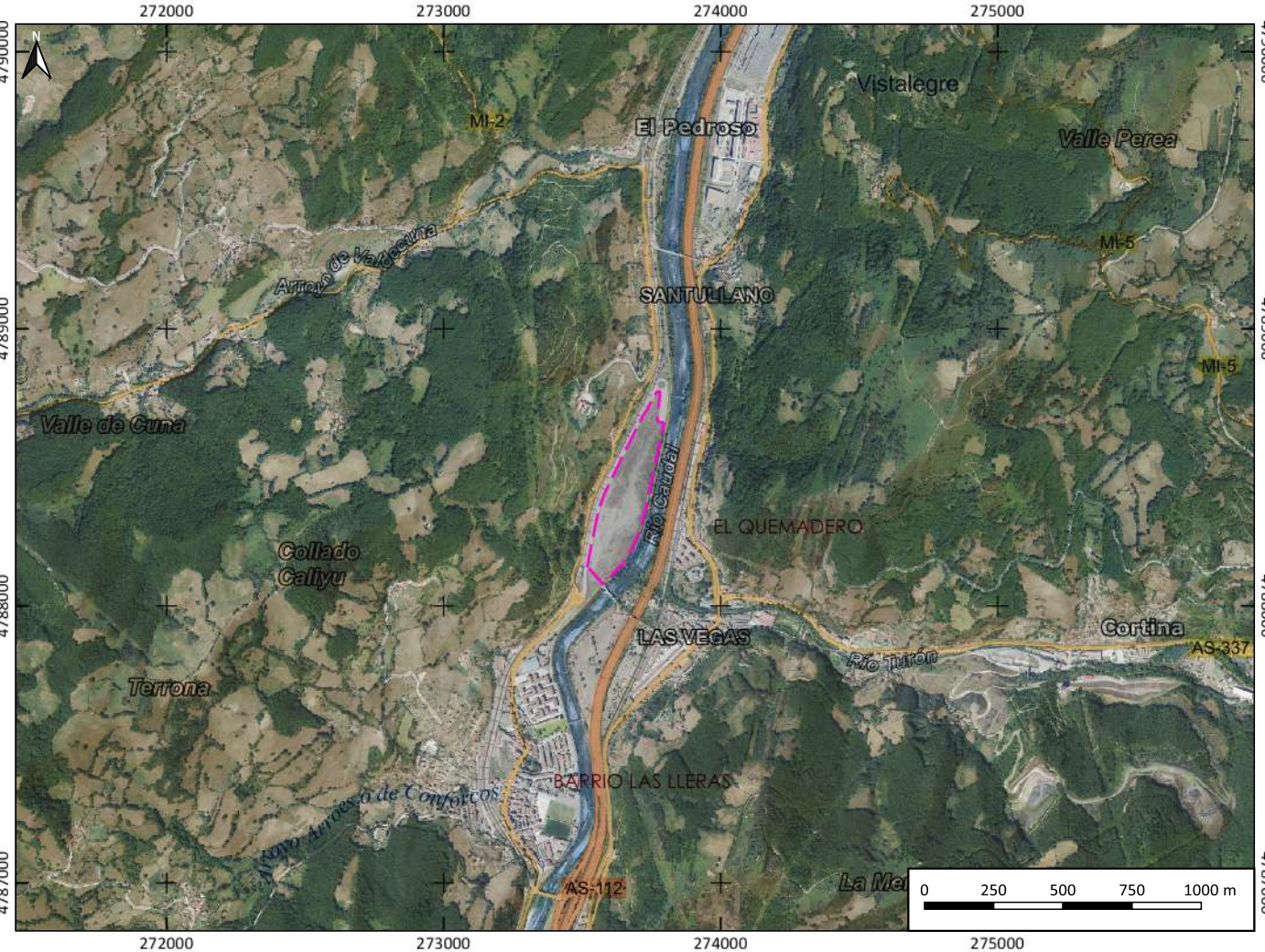
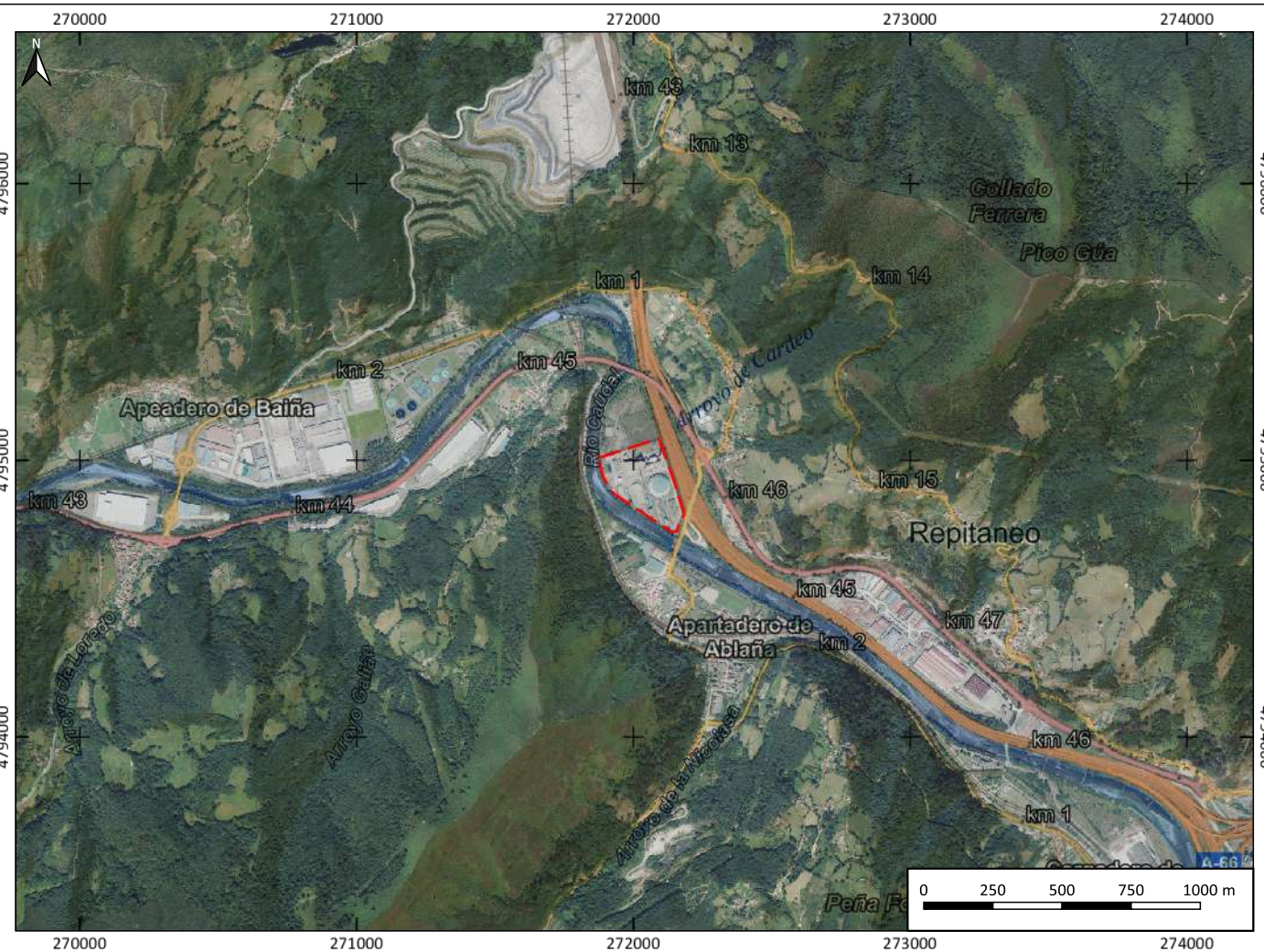
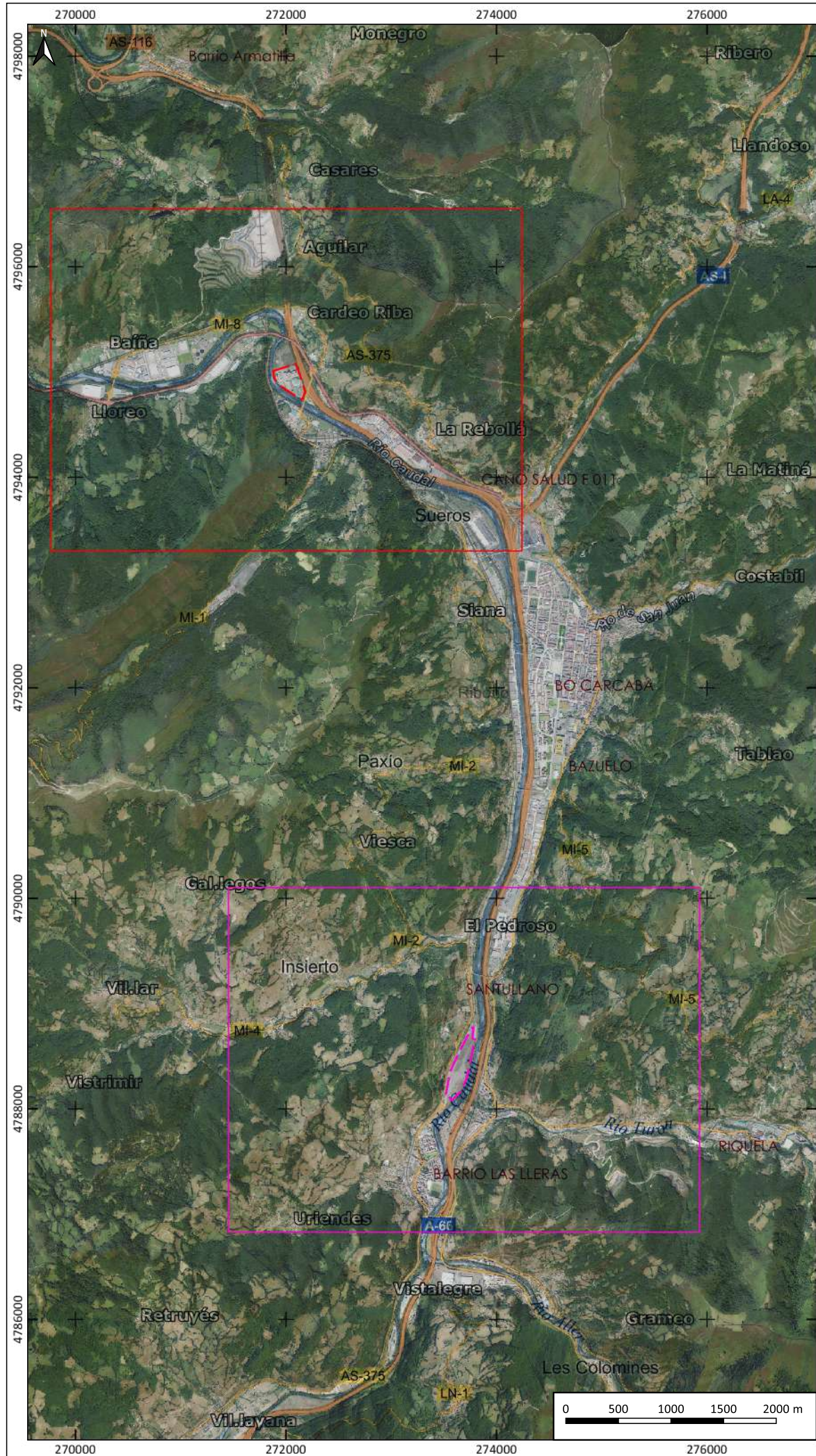
Mapas base:

- Instituto Geográfico Nacional y el Centro Geográfico del Ejército de Tierra (BTN100).
- Instituto Geográfico Nacional (BTN25, NGBE, BDLJE).
- Ortofotografía PNOA máxima actualidad.





<div>LEYENDA</div> <div>Instalaciones</div> <div><div><div></div> Adaptación de la caldera y auxiliares</div><div><div></div> Sistema de recepción, tratamiento y almacenamiento de combustible</div><div><div></div> Ciclo higroscópico</div><div><div></div> Instalaciones y equipos actuales</div></div>	<div>Escala: 1:1000</div> <div><div>010203040 m</div><div></div></div>	<div>ESTUDIO DE IMPACTO AMBIENTAL</div> <div>TRANSFORMACIÓN CT LA PEREDA</div>		
	<div>Plano: 4.2.</div> <div>Fecha de elaboración: 08/09/2020</div> <div>Diseñado para: DinA-3 vertical</div> <div>SRC: ETRS89 / UTM Zona 30N</div> <div>Elaborado por: Adrián Menéndez Gutiérrez</div> <div>Revisado y aprobado por: Santiago Lanza Masa</div>		<div>4.2. UBICACIÓN DE LAS NUEVAS</div> <div>INSTALACIONES Y EQUIPOS</div>	
			<div><div></div><div>grupohunosa</div></div>	<div><div></div><div>RIGEN</div><div>CONSTRUCCIONES</div></div>



ESTUDIO DE IMPACTO AMBIENTAL TRANSFORMACIÓN CT LA PEREDA

5.2. UBICACIÓN DE ALTERNATIVAS

LEYENDA

Ubicación de las alternativas

- Alternativa 0.
- Alternativa 1. Transformación de la Central Térmica de La Pereda.
- Alternativa 3 o de proceso.
- Alternativa 2. Polígono de Reycastro.

Mapas base:
- Instituto Geográfico Nacional (BTN25, NGBE, BDLJE).
- Ortofotografía PNOA máxima actualidad.

Escala: 1:50000 / 1:25000

Plano: 5.2.
Fecha de elaboración: 08/09/2020
Diseñado para: DinA-3 horizontal
SRC: ETRS89 / UTM Zona 30N
Elaborado por: Adrián Menéndez Gutiérrez
Revisado y aprobado por: Santiago Lanza Masa

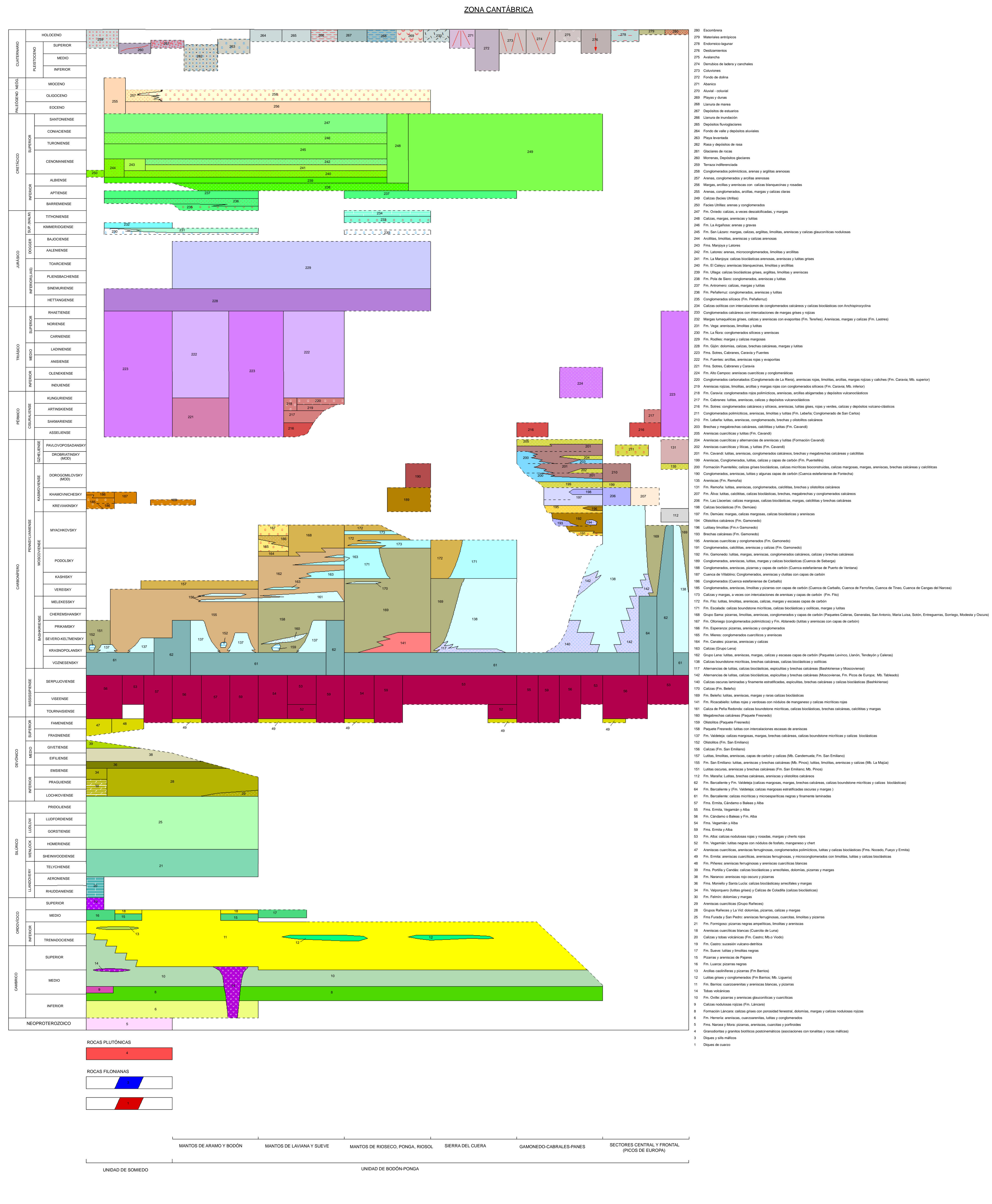
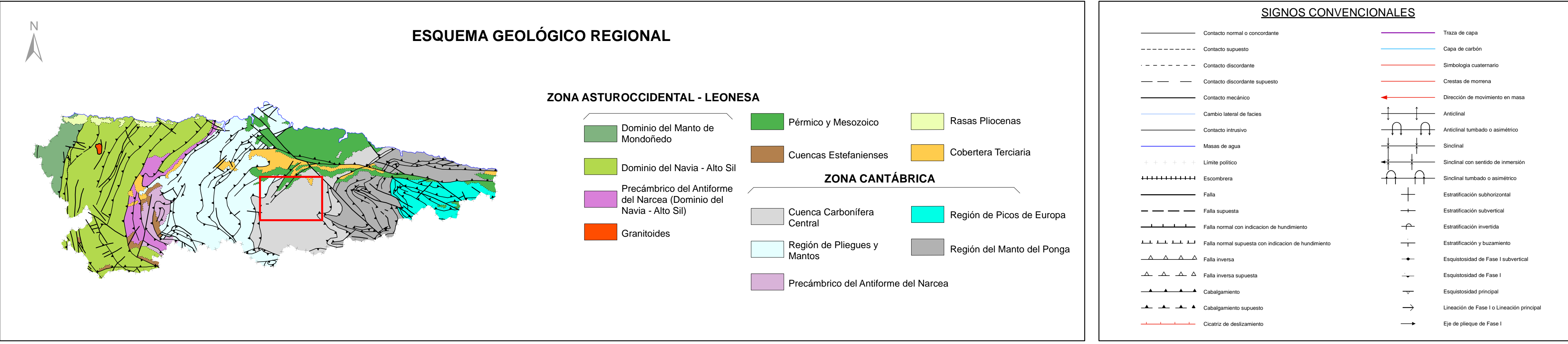
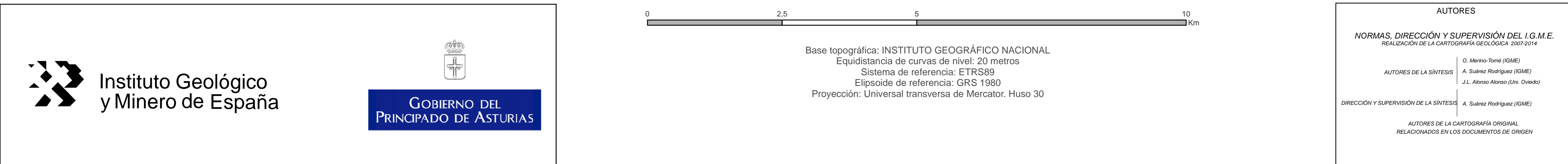
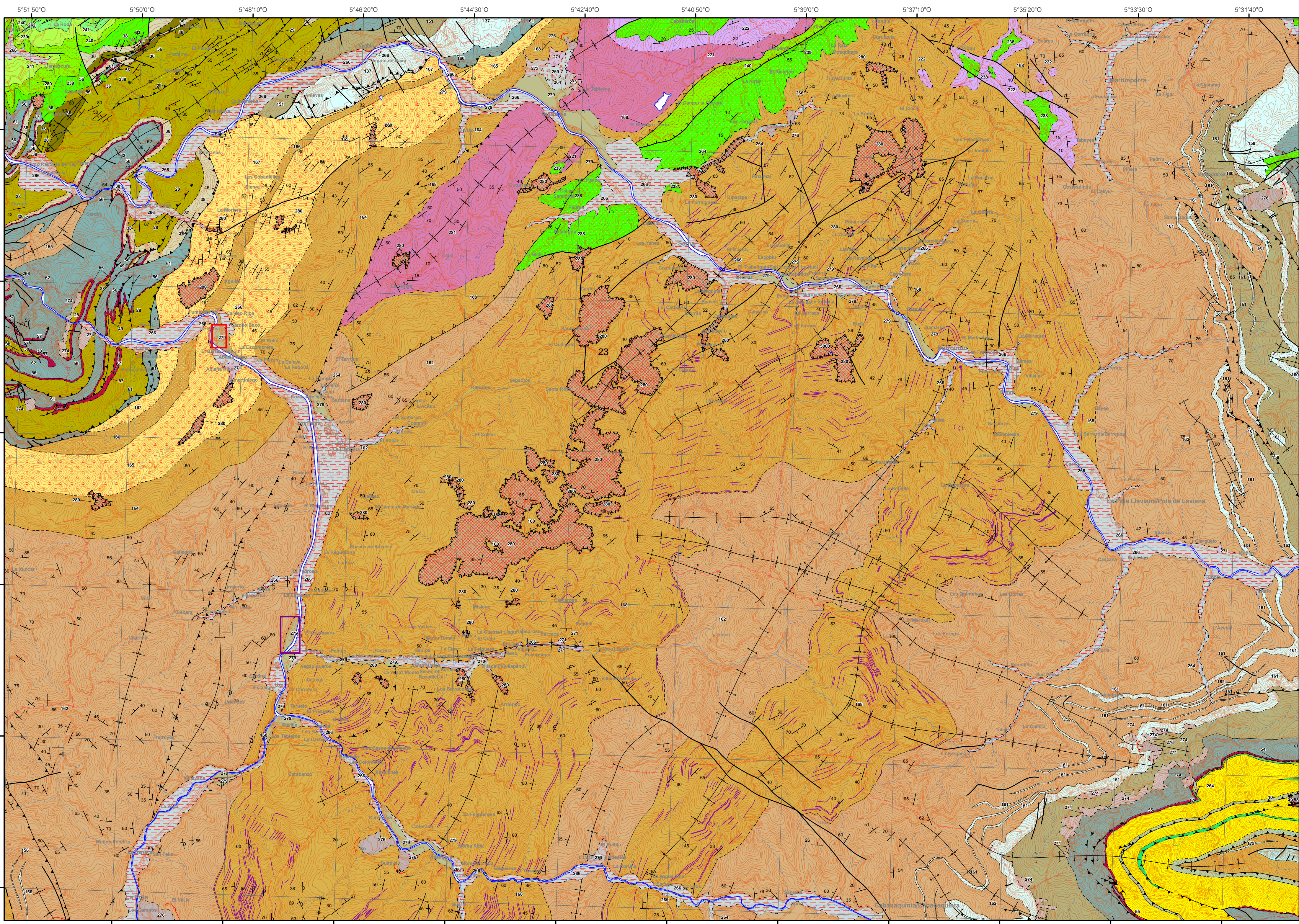


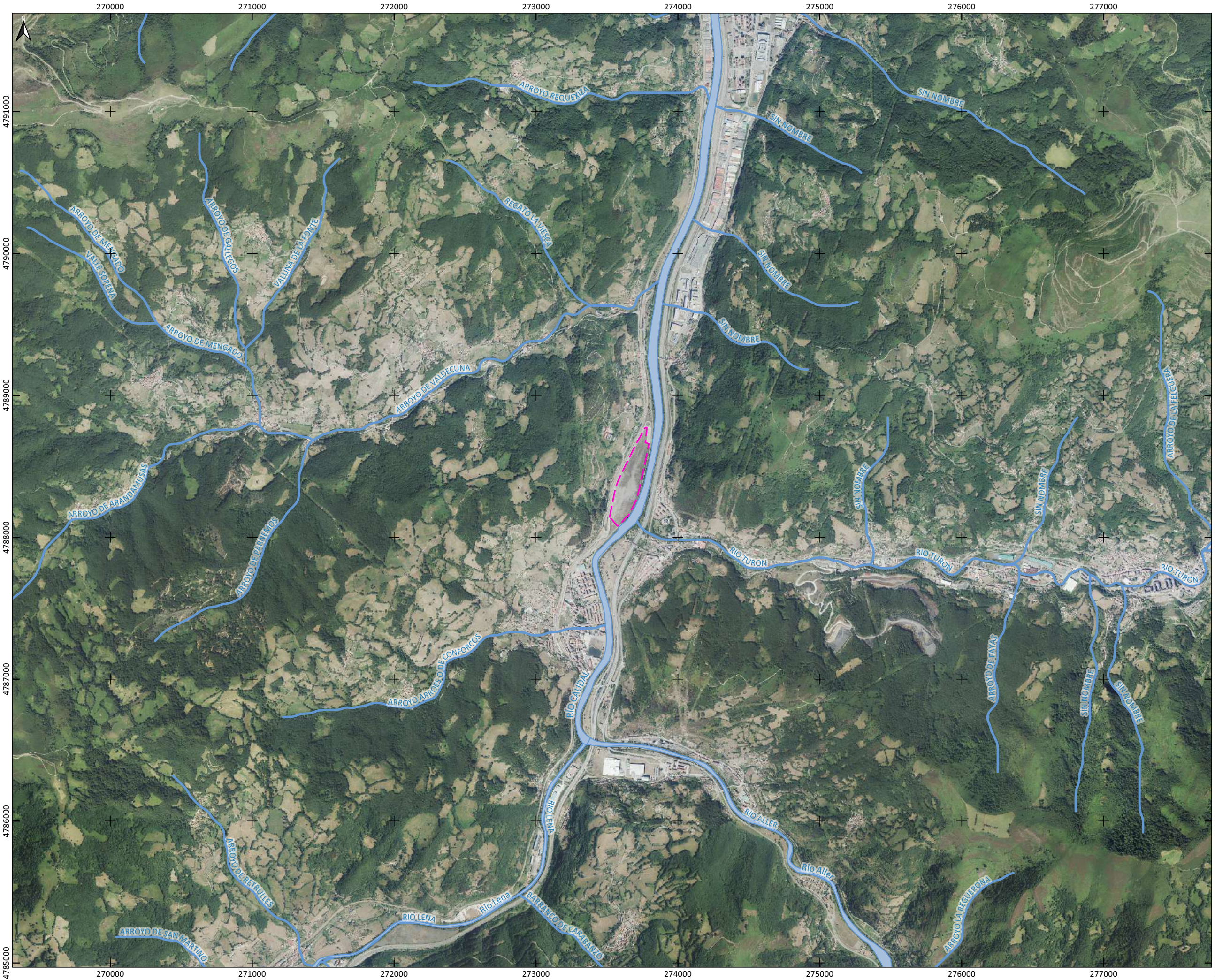
MAPA GEOLÓGICO DIGITAL CONTINUO DEL PRINCIPADO DE ASTURIAS (GEODE)

Escala: 1:50.000

LANGREO



HOJA 53



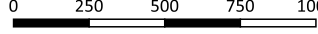


ESTUDIO DE IMPACTO AMBIENTAL
TRANSFORMACIÓN CT LA PEREDA



6.1.b HIDROLOGÍA SUPERFICIAL

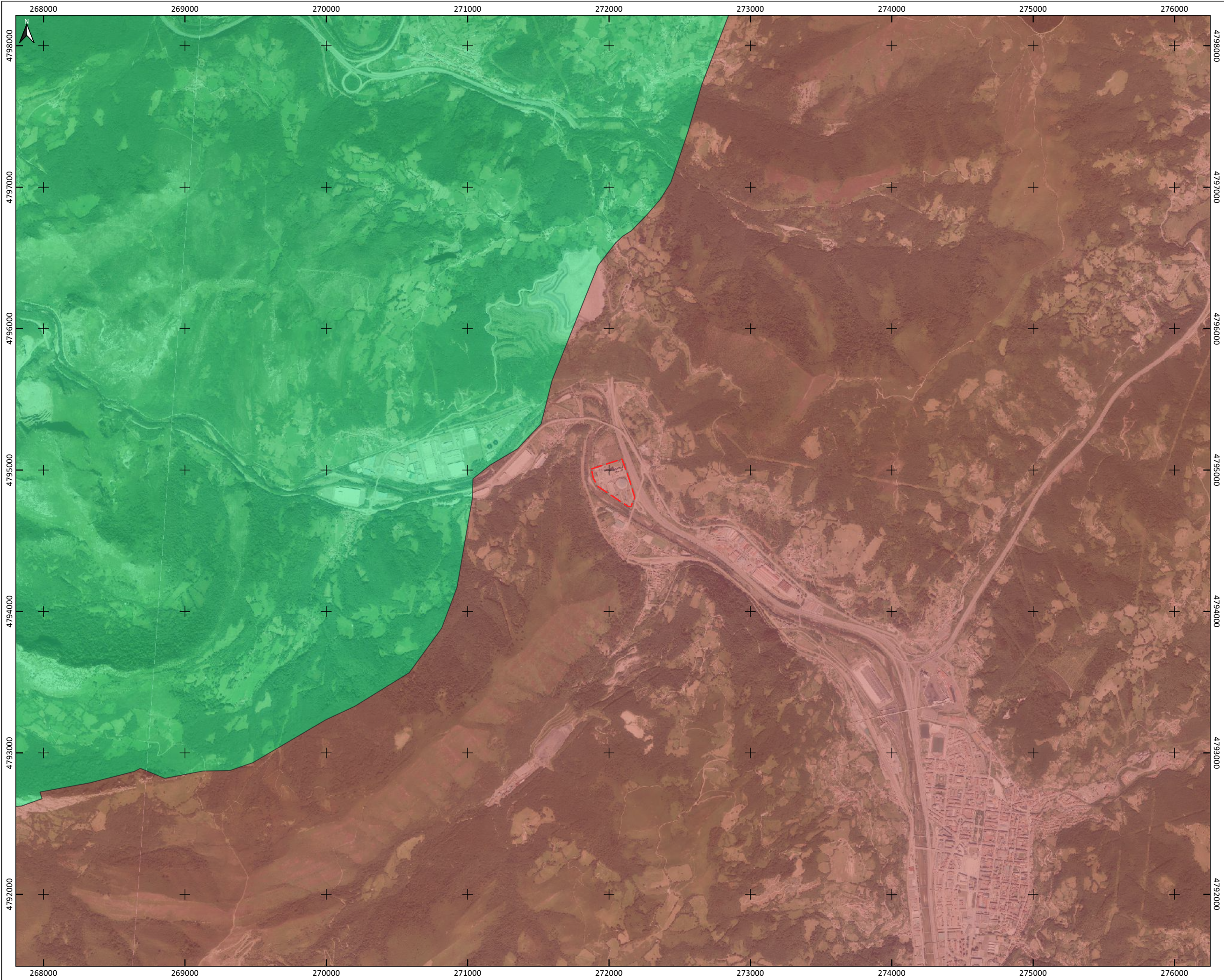
LEYENDA
 Ubicación de alternativa de localización
 Masa de agua superficial

Mapa base: Ortofotografía PNOA de máxima actualidad.

Escala: 1:25000


Plano: 6.1b
Fecha de elaboración: 08/09/2020
Diseñado para: DinA-3 horizontal
SRC: ETRS89 / UTM Zona 30N
Elaborado por: Adrián Menéndez Gutiérrez
Revisado y aprobado por: Santiago Lanza Masa





ESTUDIO DE IMPACTO AMBIENTAL
TRANSFORMACIÓN CT LA PEREDA

6.2.a HIDROLOGÍA SUBTERRÁNEA

LEYENDA

Ubicación del proyecto

Masa de agua subterránea

- 012.002 - Somiedo-Trubia-Pravia
- 012.012 - Cuenca Carbonífera Asturiana

Mapa base: Ortofotografía PNOA de máxima actualidad.

Escala: 1:25000


Plano: 6.2a
Fecha de elaboración: 08/09/2020
Diseñado para: DinA-3 horizontal
SRC: ETRS89 / UTM Zona 30N
Elaborado por: Adrián Menéndez Gutiérrez
Revisado y aprobado por: Santiago Lanza Masa




ESTUDIO DE IMPACTO AMBIENTAL
TRANSFORMACIÓN CT LA PEREDA

6.2.b HIDROLOGÍA SUBTERRÁNEA

LEYENDA

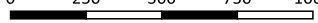
 Ubicación de alternativa de localización

Masa de agua subterránea

 012.012 - Cuenca Carbonífera Asturiana

Mapa base: Ortofotografía PNOA de máxima actualidad.

Escala: 1:25000



Plano: 6.2b


Fecha de elaboración: 08/09/2020


Diseñado para: DinA-3 horizontal

SRC: ETRS89 / UTM Zona 30N

Elaborado por: Adrián Menéndez Gutiérrez

Revisado y aprobado por: Santiago Lanza Masa







ESTUDIO DE IMPACTO AMBIENTAL
TRANSFORMACIÓN CT LA PEREDA

6.3. VEGETACIÓN POTENCIAL

LEYENDA

Ubicaciones

Proyecto

Alternativa de localización

Series de vetación

5b - Serie montana orocantábrica y cantabroeskalduna basófila del haya (Fagus sylvatica). Carici sylvaticae-Fageto sigmetum.

5h - Serie montana orocantábrica acidófila delhaya (Fagus sylvatica). Luzulo henriquesii-Fageto sigmetum.

6a - Serie colino-montana orocantabro-atlántica mesofítica del fresno (Fraxinus excelsior). Polysticho setijeri-Fraxineto excelsioris sigmetum.

8a - Serie colino-montana galaico-asturiana acidófiladel roble (Quercus robur). Blechno spicanti-Querceto roboris sigmetum.

Mapa base: Ortofotografía PNOA de máxima actualidad.

Escala: 1:50000

0500100015002000 m

Plano: 6.3

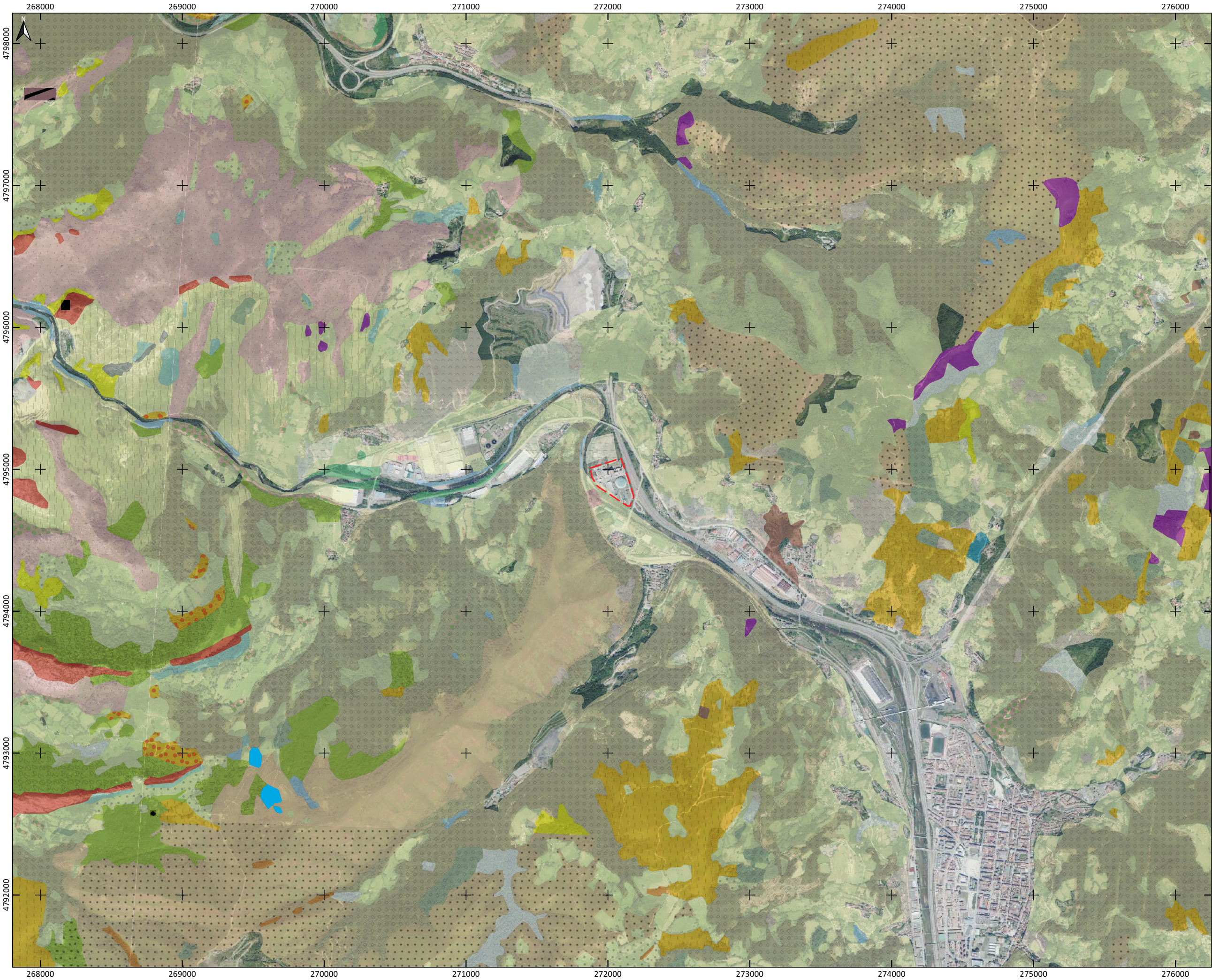
Fecha de elaboración: 08/09/2020

Diseñado para: DinA-3 horizontal

SRC: ETRS89 / UTM Zona 30N

Elaborado por: Adrián Menéndez Gutiérrez

Revisado y aprobado por: Santiago Lanza Masa



**ESTUDIO DE IMPACTO AMBIENTAL
TRANSFORMACIÓN CT LA PEREDA**

6.4.a VEGETACIÓN REAL

LEYENDA

Ubicación del proyecto

Unidades_Vegetacion

- Alisedas
- Aulagares calcícolas con Ulex europaeus
- Bosques de sauce blanco
- Bosques jóvenes con abedul
- Bosques jóvenes con arce y fresno
- Bosques mixtos eutrofos con carbayo y fresno
- Bosques mixtos eutrofos con carbayo y fresno - Facies con castaño
- Bosques mixtos eutrofos con carbayo y fresno - Facies de haya
- Bosques mixtos eutrofos con carbayo y fresno - Facies de tilo
- Bosques oligotrofos con carbayo y abedul
- Bosques oligotrofos con carbayo y abedul - Facies con castaño
- Bosques oligotrofos con carbayo y abedul - Facies de haya
- Brezales tojales con Ulex europaeus
- Brezales tojales con Ulex galii s.l.
- Brezales tojales con Ulex galii s.l. con Erica vagans
- Cultivos hortícolas
- Depósitos aluviales de gravas y cantos
- Escobonales de Cytisus cantabricus
- Formaciones arbustivas eutrofas de avellanos, rosas y endrinos
- Formaciones arbustivas eutrofas de laurel con aladierno
- Gleras calcáreas
- Helechales calcícolas
- Helechales silicícolas
- Lastonares calcícolas
- Otras Formaciones arbustivas oligotrofas
- Pastos
- Plantaciones de castaño
- Plantaciones de chopos
- Plantaciones de eucalipto
- Plantaciones de frutales
- Plantaciones de pino de Monterrey
- Prados
- Saucedas de salguera negra
- Tojales
- Vegetación casmofítica calcícola
- Zarzales

Mapa base: Ortofotografía PNOA de máxima actualidad.

Escala: 1:25000
0 250 500 750 1000 m

Plano: 6.4a
Fecha de elaboración: 08/09/2020
Diseñado para: DinA-3 horizontal
SRC: ETRS89 / UTM Zona 30N
Elaborado por: Adrián Menéndez Gutiérrez
Revisado y aprobado por: Santiago Lanza Masa

